

Carolinensiel-Harlesiel



URLAUB 2026

AUSGABE WINTER/FRÜHJAHR

MIT WITTMUNDER TEIL



VORWORT

Liebe Gäste, liebe Freundinnen und Freunde
unseres Nordseeheilbads,

mit großer Freude darf ich Ihnen mitteilen, dass unser traditionsreiches Nordseeheilbad um ein weiteres bedeutendes Prädikat bereichert wurde: **Wir sind jetzt offiziell auch Thalassoheilbad!** Diese Auszeichnung bestätigt unser langjähriges Engagement für Gesundheit, Erholung und Wohlbefinden auf höchstem Niveau und unterstreicht, wie eng hier an der Küste **Meer, Gesundheit und Erholung** miteinander verbunden sind.

In unserer **Cliner Quelle**, dem Wohlfühlzentrum direkt im Herzen des Ortes, können Sie die Kraft des Meeres ganz unmittelbar erleben – ob bei Thalasso-Anwendungen, entspannenden Momenten im Spa oder gezielten Gesundheitsprogrammen. Wir setzen konsequent auf **Prävention und Kurangebote**, denn Ihre Gesundheit liegt uns am Herzen – nicht nur im Urlaub.

Auch in dieser Ausgabe des Urlaubsmagazins erwarten Sie wieder viele **Tipps, Veranstaltungen und Ideen**, wie Sie Ihre Zeit bei uns aktiv, genussvoll oder ganz entspannt gestalten können.

Ein besonderer Blick gilt dem **November**: Unsere Saison geht in die Verlängerung – und gerade in der ruhigeren Zeit zeigen sich Nordsee und Ort von ihrer erholsamsten Seite. **Veranstaltungen an den Wochenenden**, Angebote in der Cliner Quelle und viel Raum für **Auszeit und Entschleunigung** – besser kann man den Herbst kaum genießen.

*Viel Vergnügen beim Schmökern –
und eine rundum schöne Zeit bei uns!*

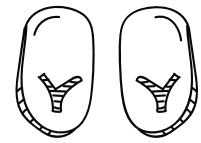


Rolf Claußen
Bürgermeister der Stadt Wittmund

CARO

**3 HÄFEN
2 ORTE
1 NORDSEEHEILBAD**

HIGHLIGHTS



01

Thalasso Aktiv

Meer erleben - Gesundheit spüren
06 - 09



02

Die Cliner Quelle

Wohlbefinden unter einem Dach
10 - 15



03

Yoga Retreat

Die innere Mitte stärken und Ruhe
finden
16 - 17



04

Veranstaltungs-Highlights

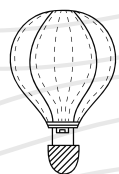
Ein vielfältiges Angebot für einen
abwechslungsreichen Urlaub
28 - 39



05

Wittmund und Umgebung

Die charmante Kreisstadt im Herzen
Ostfrieslands
70 - 83



06

Gastgeberverzeichnis

Eine Auswahl attraktiver Unterkünfte für
unvergessliche Urlaubsmomente
86 - 97

INHALT

02 - 03

Vorwort Bürgermeister Rolf Claußen

04 - 05

Inhaltsverzeichnis

06 - 09

Thalasso Aktiv

10 - 11

Cliner Quelle Badelandschaft / Willi's Restaurant

12 - 13

Cliner Quelle Saunalandschaft /
Kräuterei Dampfenmanufaktur

14 - 15

Cliner Quelle Kuren / Wellness & Kosmetik

16 - 17

Yoga Retreat

18 - 19

Wohnmobil Stellplätze Harlesiel und Cliner Quelle /
Campingplatz Harlesiel

20 - 21

Strand Harlesiel

22 - 24

Mobilität im Nordseeheilbad

26 - 27

Funnixer Siele / Shanty Chor

28 - 39

Veranstaltungshighlights

41 - 43

Gastfreundliches Carolinensiel

44 - 45

Dorfgemeinschaft Carolinensiel

46 - 47

Historisches Carolinensiel

48 - 53

Deutsches Sielhafenmuseum

54 - 59

Nationalpark-Haus

60 - 65

Wattwanderzentrum Ostfriesland

66 - 67

Deutsche Bahn /
Energiegenossenschaft Wittmund

68 - 69

Deichkirche

70 - 83

Wittmund und Umgebung

84 - 85

Kultur am Meer

86 - 97

Gastgeberverzeichnis

98 - 99

Impressum und Umgebungskarte / Ortsplan



MEER ERLEBEN
GESUNDHEIT SPÜREN

THALASSO AKTIV

„Hier beginnt Entschleunigung – mit jedem Atemzug frischer Meeresluft.“

„Thalasso Aktiv“ ist das besondere Thalasso-Sportprogramm im Nordseeheilbad Carolinensiel-Harlesiel.

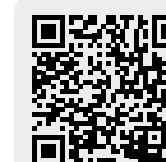
Dieses exklusive, ganzjährig verfügbare Angebot verbindet die **wohltuende Kraft des Meeres** mit gezielten Bewegungs- und Entspannungselementen, die Körper und Geist gleichermaßen stärken.

„Thalasso Aktiv“ geht über ein klassisches Urlaubsangebot hinaus: Es eröffnet die Möglichkeit, neue Energie aus den natürlichen Elementen der Nordsee zu schöpfen und nachhaltige Impulse für die eigene Gesundheit zu setzen. Gesundheit, Erholung und Natur stehen dabei in einem **harmonischen Gleichgewicht**.

„Das Programm bietet einen belebenden Weg zu mehr Wohlbefinden, und wir freuen uns, Sie auf Ihrem Weg zu einem gesundheitsbewussten Lebensstil begleiten zu dürfen.“, sagt die lizenzierte Fitnesstrainerin Verena Warring.

„Das Meer heilt den Körper, klärt den Geist und berührt die Seele.“

Besuchen Sie uns auf **Thalasso Aktiv**

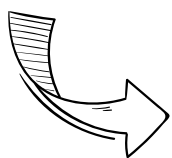


365 TAGE AUSZEIT

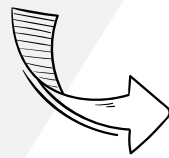
GANZJÄHRIGER RÜCKZUGSORT
FÜR KÖRPER, GEIST UND SEELE

Erleben Sie das ganze Jahr über, wie die belebende Kraft des Meeres und gezielte Aktivitäten neue Energie in Ihr Leben bringen. Monatlich wechselnde Workshops schenken Ihnen inspirierende Erlebnisse – abgestimmt auf jede Lebensphase und jedes Interesse. Unter der einfühlsamen Anleitung unserer Expertin Verena entdecken Sie eine wohltuende Vielfalt.

Weitere Infos zu den Workshops



Gleich hier Gesundheitskurse buchen



Bewusst bewegen – bewusst leben

Verena begleitet ihre Kurse mit Herz, Kompetenz und einem feinen **Gespür für die Bedürfnisse** ihrer Teilnehmenden. Ihr Anliegen ist es, Menschen dabei zu unterstützen, sich selbst wieder näherzukommen – mit Freude an der Bewegung und dem wohltuenden Gefühl, im eigenen Körper zuhause zu sein.

Achtsamkeit trifft Aktivität

Besonders geschätzt werden die **Aqua-Fitness-Kurse** im warmen Solebecken: ein sanftes Training, das die Gelenke schont und gleichzeitig die Muskulatur stärkt.

BEWEGUNG SPÜREN.
GESUNDHEIT ERLEBEN.

MEERESLUFT ATMEN

Atem- und Entspannungsübungen auf der Thalasso-Plattform

Auf der **Thalasso-Plattform** lädt Verena dazu ein, die belebende Kraft von Salzlucht, Meeresrauschen und gezielten Atemtechniken zu erleben. Ihr Programm Thalasso Aktiv verbindet sanfte Bewegungen, Atemgymnastik und wohltuende Entspannung – und das in einer einzigartigen Atmosphäre **direkt am Meer**.





BADELANDSCHAFT CLINER QUELLE

WASSERERLEBNIS FÜR DIE GANZE FAMILIE

November

Im November 2025 zahlen alle Gäste der Badelandschaft von montags bis donnerstags die Hälfte des Eintrittspreises - nur buchbar mit der Nordsee-ServiceCard!

Spezial

Ob Action oder Auszeit - in der Cliner Quelle kommt jeder auf seine Kosten. Das helle Schwimmbcken bietet viel Platz für **sportliche Runden**. Kleine Wasserratten lieben das kindgerechte Becken mit lustigen Wasserspielen und flachen Einstieg, während die großen Kids die **aufregenden Wasserrutschen** entdecken, die für ordentlich Spaß und Nervenkitzel sorgen. Die lichtdurchflutete Atmosphäre mit Blick ins Grüne macht jeden Besuch zum kleinen Kurzurlaub - perfekt, um die Seele baumeln zu lassen und neue Energie zu tanken.

Nach dem erfolgreichen Absolvieren von drei Disziplinen können kleine Schwimmerinnen und Schwimmer das „Carolinchen“-Schwimmabzeichen erhalten. Auf Anfrage nimmt unser Schwimmbad-Team die Prüfung direkt vor Ort ab.



Wir sind Partner von



HANSEFIT

**KINDERFERIENLAND
NIEDERSACHSEN**



Willi's
RESTAURANT

WILLI'S RESTAURANT

In der Badelandschaft erwartet Sie eine vielseitige Auswahl an köstlichen Speisen zu fairen Preisen. Im Saunabistro wird zudem eine große Auswahl an Getränken und kleinen Snacks angeboten.

Willi's Restaurant in der Cliner Quelle verwöhnt seine Gäste mit **regionalen Spezialitäten** - frisch, leicht und gesund.

Die abwechslungsreiche Speisekarte lässt kaum Wünsche offen. Täglich wechselnde Angebote sorgen für besondere kulinarische Highlights.

NEU: Thalasso Menü

Gebratenes Kabeljaufilet mit Meeresspargelgemüse und Kleikartoffeln. Meeresspargel - auch Queller genannt - hat einen leicht salzigen und pfeffrigen Geschmack und besteht zu 75 % aus Mineralien. Sei-

ne jungen Spitzen schmecken roh als Zutat im Salat oder blanchiert und gedünstet.

Für besondere Anlässe bietet das Team die Möglichkeit mit bis zu 150 Personen zu feiern. Das Event wird individuell und nach den Wünschen der Gäste gestaltet!



Willi's Restaurant ist Partner der Cliner Quelle

SAUNA PUR!



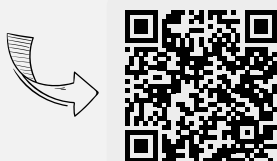
DIE SAUNA – EIN ORT DER RUHE UND ERHOLUNG

Vollendete Entspannung bietet die **stilvolle Saunalandschaft**, die Wärme, Ruhe und Harmonie auf einzigartige Weise miteinander verbindet. Für das besondere Wohlfühl sorgen ausgewählte **Aufgüsse, die Körper und Geist beleben.**

Zwischen den Saunagängen laden großzügige Ruhebereiche, gemütliche Liegen und erfrischende Duschen zum Durchatmen ein.

Ob allein, zu zweit oder in Gesellschaft – die Saunalandschaft bietet den idealen Ort, um **Stress abzubauen**, Energie zu tanken und das Wohlbefinden zu steigern.

Alle aktuellen Termine und Informationen zu unseren Veranstaltungen finden Sie auf cliner-quelle.de



November Spezial

Im November 2025 zahlen alle Gäste der Saunalandschaft von montags bis donnerstags die Hälfte des Eintrittspreises – nur buchbar mit der Nordsee-ServiceCard!!

WILLKOMMEN IN DER KRÄUTERWELT

Jedes Kraut, jeder Baum, jede Blüte lädt ein, die Natur mit allen Sinnen zu erleben.

Wellness für Zuhause

Wohltuende Kräuterluft für das Zuhause bietet eine dezente Beduftung der Umgebung mit einer Essenz aus biologischen Kräutern und sorgt so für ein 100 % NaturPur Raumklima. Ein **Kräuterdampfen** eignet sich dafür optimal, da er das verdampfende Wasser durch die BIO-Kräuter leitet und dabei ätherische Öle freisetzt. So entsteht eine gesunde, wohltuende Luft, die Körper und Geist entspannt.

Kräuterei-Aufgüsse mit Mario in der Saunalandschaft

2025: 18.-20.11., 15.-17.12.

2026: 13.-15.01., 10.-12.02., 09.-11.03.

KRÄUTEREI
Dampfenmanufaktur
ist Partner der
Cliner Quelle





DIE GESUNDHEITSQUELLE
AN DER NORDSEE

PHYSIOTHERAPIE, KUREN, ENTSPANNEN UND WOHLFÜHLEN

Als staatlich anerkanntes Nordseeheilbad bietet Carolinensiel-Harlesiel alles, was Körper und Seele belebt. Von allen Krankenkassen zugelassen, genießen die Gäste hier moderne Bade- und Heilkultur in einer einzigartigen Umgebung.

Cliner Quelle – Alles unter einem Dach

In der Cliner Quelle erwartet die Gäste ein vielseitiges Angebot für Gesundheit und Entspannung. Von **Physiotherapie** über Kurmaßnahmen bis hin zu präventiven Programmen – unsere qualifizierten Therapeutinnen und Therapeuten setzen modernste Methoden ein, individuell auf die jeweiligen Bedürfnisse abgestimmt.

Gesundheit fördern – Kosten sparen

Prävention war noch nie so attraktiv: Die Krankenkassen unterstützen die Vorsorge mit mindestens 80 % der Kosten. So können **hochwertige Gesundheitsangebote** genutzt werden und um aktiv etwas für das Wohlbefinden zu tun – ganz unkompliziert und ohne große Hürden.

Ambulante Badekur – Urlaub für die Gesundheit

Eine Auszeit, die mehr ist als Erholung: Die offene Badekur ist eine ambulante Vorsorgemaßnahme, die von der Krankenkasse übernommen werden kann. Ob

für mehr Vitalität oder um vorzubeugen – hier sind die Gäste bestens aufgehoben. Nach der Genehmigung durch die Krankenkasse kümmert sich das Team der Cliner Quelle um alles Weitere und ist gerne bei der Suche nach einer passenden Unterkunft behilflich.

Die 7-tägige Gesundheits-Aktivwoche

Mehr Energie, mehr Lebensfreude, mehr Gesundheit: In einer motivierenden Gruppe stärken die Teilnehmer Ihre Gesundheit und steigern Ihr Wohlbefinden – mit viel Spaß und spürbaren Ergebnissen. Und das Beste: Ihre Krankenkasse beteiligt sich mit einem Zuschuss!

Buchbar über aktivwochen.info



Wellness

massagen

Wohlfühlbäder & Kosmetik

In der Cliner Quelle entdecken die Gäste ihr persönliches Wohlfühlparadies – direkt im Herzen des Nordseeheilbades Carolinensiel-Harlesiel. Ob wohltuende Massagen, entspannende Bäder oder ein **Rundum-Verwöhnprogramm** in unserem Kosmetikbereich – bei uns stehen die Wünsche des Gastes im Mittelpunkt.

Das erfahrene Team berät gerne und sorgt dafür, dass **das Wellness-Erlebnis** individuell auf die Bedürfnisse abgestimmt wird.

Beratung und Kontakt unter 04464 9493-26 oder per Whatsapp: 0157 80674637

Termine online
buchbar:



Angebote des Monats
zum Motto „Thalasso“:



November Spezial 2025

Genießen Sie im gesamten Monat November von Montag bis Donnerstag ausgewählte Wellness- und Kosmetikanwendungen zum halben Preis – nur buchbar mit der Nordsee-ServiceCard!

FINDE RUHE



GENIESSE UND ENTSPANNE DICH

Ein reinigendes Yoga Retreat in der idyllischen Umgebung von Carolinensiel, das sowohl inspirierend als auch revitalisierend wirkt. Umgeben von Natur und Meer erleben Sie Yoga, Achtsamkeit und Meditation – abgerundet durch eine ostfriesische Teetied mit veganer Leckerei.

Ganz nach dem Motto: erst einmal abwarten, Tee trinken und die Seele baumeln lassen. Das Retreat ist für alle geeignet, die sich an der Nordsee von körperlichem und seelischem Ballast befreien möchten, unabhängig vom Yoga-Erfahrungslevel. Die Kombination aus

Yoga-Elementen von T.K. Krishnamacharya und T.K.V. Desikachar, Achtsamkeitsübungen nach John Kabat-Zinn, Naturerlebnissen am Strand, Sauna mit Klangschalen und Kräuteraufgüssen und Meditation zielt darauf ab, die innere Mitte zu stärken und Ruhe zu finden.



Wiebke Niebel

Yoga Achtsamkeit Natur

Wiebke Niebel

YOGA LEHRERIN BDY/EYU

LEHRERIN FÜR ACHTSAMKEIT

Du hast Lust auf eine Auszeit an der Nordsee?

Dann gönne Dir ein erholsames Wochenende im Nordseeheilbad Carolinensiel-Harlesiel.

Finde Deine persönliche Auszeit:

2025

12. - 14.12: Winter Retreat

2026

06. - 08.03: Frühling Retreat

26. - 28.06: Sommer Retreat

02. - 04.10: Herbst Retreat

27. - 29.11: Winter Retreat

Das Yoga Retreat ist zertifiziert als Präventionskurs und somit ist ein Krankenkassenzuschuss möglich!

Weitere Informationen & Buchung





WOHNMOBIL HAFEN

Die Schönheit der Nordsee und des Wattenmeeres hautnah erleben

Direkt zwischen Nordseestrand und Hafeneinfahrt liegt der **Wohnmobilstellplatz an der Mole** mit 56 Stellplätzen, die alle über einen eigenen Stromanschluss verfügen. Nur wenige Schritte vom Strand entfernt befindet sich außerdem der als **„Top-Platz“ ausgezeichnete Wohnmobilstellplatz am Campingplatz**, der mit 89 komfortablen Stellplätzen und einer bequemen Online-Buchung für erstklassige Qualität und Service steht. Hunde sind auf beiden Plätzen herzlich willkommen. Die Stellplätze sind ganzjährig geöffnet, sodass sich die Nordseeküste **auch im Winter genießen** lässt. Ein modernes Sanitärgebäude steht den Gästen uneingeschränkt zur Verfügung.

Weitere Informationen



Wohnmobilstellplatz an der Cliner Quelle – Wellness und Erholung

Auf sechs Stellplätzen verbringen Wohnmobilreisende erholsame Tage direkt an der Cliner Quelle **in unmittelbarer Nähe zu Schwimmbad, Sauna, Wellness** und Fitnessangeboten.

Alle Plätze verfügen über einen Stromanschluss. Sanitäranlagen und Duschen können kostenfrei genutzt werden. Zusätzlich erhalten Gäste 2,00 € Ermäßigung pro Person auf den Eintritt in die Bade- und Saunalandschaft. Anmeldung erfolgt in der Tourist-Information der Cliner Quelle. Eine Reservierung ist nicht möglich.



Urlaub am UNESCO-Weltnaturerbe Wattenmeer

Zwischen dem einzigartigen UNESCO-Weltnaturerbe Wattenmeer und der malerischen ostfriesischen Landschaft liegt der Campingplatz Harlesiel – direkt an der Nordseeküste.

Die Stellplätze für Dauer- und Touristencamper sind komfortabel und **familienfreundlich**. Auch vierbeinige Begleiter sind herzlich willkommen, sodass ein entspannter Urlaub für die ganze Familie möglich ist. Der Campingplatz Harlesiel sorgt mit **vielfältigen Services und liebevollen Details** dafür, dass der Aufenthalt der Gäste unvergesslich wird – von der Ausstattung der Stellplätze bis hin zu besonderen Extras für Groß und Klein.

Besondere Übernachtungen direkt am Meer

Für unvergessliche Nächte bietet der Campingplatz außergewöhnliche Übernachtungsmöglichkeiten: Schlafen direkt am Strand in einem gemütlichen **Schlafstrandkorb** oder in einer historischen **Ankerboje** von 1900.



CAMPING PLATZ HARLESIEL

Auch das Verweilen in komfortablen Tiny Houses – modern eingerichtet und mit allem Komfort bietet einen erholsamen Aufenthalt. Jede Unterkunft wird so zu einem kleinen Abenteuer für sich.

„Campen am Meer ist mehr – Natur, Weite und unvergessliche Augenblicke.“

Weitere Informationen



Weitere Campingplätze befinden sich in Carolinensiel, Altfunnixsiel und Wittmund.





SONNE, SPASS & ERLEBNIS FÜR ALLE

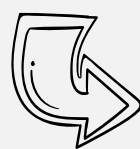
STRAND HARLESIEL

Der Sandstrand in Harlesiel ist ein Ort voller Erholung und Unterhaltung für die ganze Familie. Entspannen an der Mooi-Surfbar, den Blick über die Nordsee genießen oder bei den wöchentlichen Strandkonzerten in den Sommermonaten den Tag mit guter Stimmung ausklingen lassen – hier kommt jeder auf seine Kosten.

Für einzigartige Erlebnisse auf dem Wasser stehen Kitesurfen und Stand-Up-Paddling (SUP) auf dem Programm. Das beheizte Meerwasserfreibad sorgt für Wasserspaß und lädt besonders bei Ebbe zum Toben und Schwimmen ein. Kinder entdecken auf dem großen Strandspielplatz neue Abenteuer, während die Drachenwiese Jung und Alt zu aktiven Herausforderungen an der frischen Luft einlädt. Der Strand von Harlesiel vereint Erholung, Spiel und Erlebnis auf einzigartige Weise und macht jeden Urlaubstag zu einem besonderen Moment am Meer.

Der Wohlfühlurlaub in Harlesiel startet hier!

Das Team der Strandkorbvermietung in Harlesiel heißt seine Gäste herzlich willkommen zu erholsamen Stunden direkt am Meer. Wunsch-Strandkorb sichern und das Zusammenspiel von frischer Nordseeluft und dem beruhigenden Klang der Wellen genießen. Eine kleine Auszeit vom Alltag ist so jederzeit möglich – noch heute einen Platz am Strand reservieren.



Strandkorb für 2026 gleich
hier buchen.

Thalasso bedeutet: Gesundheit, Wohlbefinden und neue Energie aus der Kraft des Meeres. Am Strand der Nordsee zeigt sich diese besondere Form der Naturheilkunde in ihrer reinsten Form: salzige Meeresluft, das rhythmische Rauschen der Wellen, wohltuende Bewegung im Sand und die belebende Wirkung des Klimas. Beim Spaziergang am Wasser atmen man mineralstoffreiche Aerosole ein, die Atemwege und Immunsys-

tem stärken. Das Baden im Meer regt Kreislauf und Stoffwechsel an, während das Laufen barfuß im Sand die Fußmuskulatur trainiert und ganz nebenbei entspannt. Sonne, Wind und Gezeiten wirken wie ein natürliches Gesundheitsprogramm, das Körper und Geist ins Gleichgewicht bringt. Ob bei geführten Thalasso-Wanderungen, sanften Bewegungsübungen am Strand oder einfach beim bewussten Verweilen am Meer.

Anzeige

Watt'n'Golf – Abenteuer golf am Wattenmeer

Direkt am Strandzugang und gegenüber dem Meerwasser-Schwimmbad lädt Watt'n'Golf zu einem familienfreundlichen Abenteuer golf-Erlebnis ein. Die fantasievoll gestaltete Anlage mit zwölf Bahnen spiegelt die Schönheit der Wattenmeer-Landschaft wider – mit naturgetreuen Hindernissen wie Wattrippeln, Prielen und Muscheln. Der Schwierigkeitsgrad ist so gewählt, dass auch Kinder ihren Spaß haben und Erfolgserlebnisse feiern können. Infotafeln an jeder Bahn vermitteln Wissenswertes über den einzigartigen Lebensraum Wattenmeer, was die Anlage eng mit dem UNESCO-Weltnaturerbe Nationalpark Wattenmeer verbindet. Der hochwertige Kunstrasen sorgt für ein dynamisches Spielgefühl – fast wie beim „großen“ Golf. Für Erfrischung sorgt das freundliche Team mit kalten Getränken und Langnese-Eis. Mit der Nordsee-ServiceCard erhalten Sie Ermäßigung auf den Eintritt. Ein besonderes Freizeitangebot für große und kleine Golfer!



Die CARObahn



MOBILITÄT IM NORDSEEHEILBAD

Genießen Sie eine umweltfreundliche Fahrt durch das schöne Nordseeheilbad Carolinensiel-Harlesiel mit der CARObahn.

Das Auto stehen lassen und Ausflüge zum Strand sowie rund um das Nordseeheilbad Carolinensiel-Harlesiel mit der **CARObahn genießen**. Entspannt und bequem zwischen den sieben Haltestellen fahren. In beiden Bahnen steht ein Rollstuhlplatz mit Auffahrrampe zur Verfügung.

Mit der Carobahn Carolinensiel-Harlesiel entdecken
Öffentliche Rundfahrten mit Gästeführer, die spannende Einblicke rund um den Ort bieten. Darüber hinaus kann die Bahn auch exklusiv für Charterfahrten gebucht werden – ideal für Gruppen, Familienfeiern oder Vereinsausflüge. Start- und Zielpunkt lassen sich innerhalb von Carolinensiel frei wählen.

Die Carobahn fährt täglich vom 01. April bis 31. Oktober sowie zusätzlich 01.–30. November, donnerstags bis sonntags.

Tickets online buchen und
weitere Infos



25
JAHRE
2000 - 2025

DIE CONCORDIA II

25 JAHRE NOSTALGIE AUF DER HARLE

Anzeige

Seit 25 Jahren gehört sie einfach dazu: die „Concordia II“, der nostalgische Raddampfer, der Urlaubsgäste und Einheimische auf der Harle begeistert.

Benannt nach einem historischen Seitenraddampfer aus dem Jahre 1854, pendelt die „Concordia II“ nun schon ein Vierteljahrhundert durch Carolinensiel-Harlesiel – mit **nostalgischem Charme** im gemütlichen Salon und bester Aussicht vom Oberdeck.

Oballein, mit Familie oder Freunden – eine Fahrt mit dem Raddampfer ist wie eine kleine Zeitreise: Vom Sielkrug aus vorbei an der Cliner Quelle, durch die historische Friedrichsschleuse bis zum Yachthafen von Harlesiel

mit seinem **maritimen Flair**. Und ganz nebenbei: ein echtes Fotohighlight für alle, die am Ufer entlangspazieren.

Von März bis Oktober täglich im Pendelverkehr zwischen Sielkrug und Yachthafen – mit Zwischenstopp an der Küstenräucherei Albrecht. Ob einfache Fahrt, Rundfahrt oder vergünstigter Familientarif: Tickets gibt's direkt an Bord.

Von November bis März finden keine Fahrten statt.

Aktuelle Infos und Fahrplanänderungen unter raddampfer-concordia.de



URLAUBERBUS

FERIENGÄSTE KÖNNEN GANZJÄHRIG FÜR NUR 1,00 € MIT DEM BUS DIE REGION „ERFAHREN“.

Der Urlauberbus ermöglicht für nur **1 Euro** je Richtung und Person, alle Buslinien im Verkehrsverbund Ems-Jade (Landkreise Aurich, Friesland, Leer und Wittmund, die Städte Emden und Wilhelmshaven) sowie auf ausgewählten Linien im Landkreis Ammerland, täglich ab 09:00 Uhr für Ausflüge zu nutzen. Die Urlauberbus-Fahrkarte gilt für eine Fahrt zwischen zwei Haltestellen mit beliebigem Umstieg in den direkten Anschlussbus. „Viel Spaß und Gute Fahrt!“

Weitere Informationen
zum Urlauberbus





E-Mobile
by SegTeam
Carolinensiel

Mobilität im Urlaub
Egal ob E-Mobile, Rollstuhl oder
Rollator – Mit uns sind Sie versorgt!

www.segteam-carolinensiel.de | 0151 53619890

SegTeam Carolinensiel: Ihr Plus an Mobilität für den Urlaub

Sie möchten Ihren Urlaub genießen, trotz eingeschränkter Mobilität? Die Mobilitätshilfen von SegTeam Carolinensiel machen es möglich! Unsere große Auswahl an Rollstühlen, Gehhilfen und Elektromobilen (bis 15 km/h) steht Menschen jeden Alters zur Verfügung – ob dauerhaft oder vorübergehend nach einer Verletzung oder Erkrankung. Wir legen Wert auf höchste Qualität und zuverlässigen Service. Unser geschultes Personal berät Urlauber*innen und Einheimische individuell und kompetent bei der Wahl des passenden Hilfsmittels. Ihre Bedürfnisse stehen im Mittelpunkt.

Tipp: Wenn Sie Inhaber der Nordsee- ServiceCard sind, erhalten Sie auf alle Produkte einen Nachlass.

TAGES-
AUS-
FLUGS-
TIPP!

TAUCHE EIN IN DIE WELT DER ENERGIE!

ENERGIE
ERLEBNIS
ZENTRUM
EEZ OSTFRIESLAND

WWW.EEZ-AURICH.DE

Osterbusch 2 · 26607 Aurich
 ☎ +49 (0) 4941 - 69 84 60 ✉ info@eez.aurich.de
 aktuelle Öffnungszeiten auf unserer Webseite

**ENERGIE
ERLEBNIS
ZENTRUM**
EEZ OSTFRIESLAND

Die einzigartige ERLEBNISAUSSTELLUNG nähert sich auf spielerische und interaktive Weise dem Thema Energie. Informativ werden die verschiedenen Bereiche des Themas Energie dargestellt und die Mitmachstationen laden zum Ausprobieren, Entdecken und Anschauen ein.

Infos: eez-aurich.de

FÜR KLEINE UND GROSSE SEHLEUTE

Ticketreservierung unter:
besucherzentrum-meyerwerft.de

Schiffbau und Schifffahrt Papenburg bis heute prägen

Papenburg – eine sympathische Stadt im Nordwesten Deutschlands, rund 50 Kilometer von der Nordsee entfernt. Bekannt ist die Stadt vor allem für die Meyer Werft. Das 1795 am Kanal gegründete Familienunternehmen gehört zu den großen Playern der Welt im Schiffbau. In Papenburg entstehen die weltweit modernsten Kreuzfahrtschiffe, ausgestattet mit neuester umweltfreundlicher Antriebstechnik.

Aktuell entstehen beeindruckende Kreuzfahrtschiffe für die US-Reederei Carnival Cruise Line und für Disney Cruise Line. Seit mehr als 30 Jahren können Gäste den Hightech-Schiffbau im Besucherzentrum erleben. Während die „Carnival Festivale“ bereits Ende 2026 ausgedockt wird, entsteht parallel ihr Schwesterschiff „Carnival Tropicale“ sowie der nächste faszinierende Neubau für die Disney Cruise Line. Aktuell ist das Familienunternehmen bis in das Jahr 2031 mit dem Bau von weiteren Kreuzfahrtschiffen und anderen Projekten ausgelastet. In der gigantischen 504 Meter langen Baudockhalle bringen die Schiffbauer die „Carnival Festivale“ zum Leben. Das Kreuzfahrtschiff basiert auf der Plattform der „AIDAnova“ und bietet für Familien mit Kindern am Heck einen gigantischen Wasserpark. Anfang 2027 wird das Schiff für die

Carnival Cruise Line ausgeliefert. Die Papenburger Schiffbauer beweisen immer wieder neu, dass die Meyer Werft Innovationsführer für die Kreuzfahrt-Branche ist. Wie entsteht aber ein Schiff, welche Technologien prägen die Kreuzfahrt von Morgen und wie hat sich die Werft über die Jahre entwickelt? Das erleben Besucher auf 3500 Quadratmetern Ausstellungsfläche. In neun Ausstellungsbereichen mit Original-Bestandteilen – darunter vier moderne Balkonkabinen, eine Schiffschraube und 20 beeindruckende Schiffsmodelle – bekommen sie eine Vorstellung davon, wie auf der Meyer Werft Großes geschaffen wird.

Weitere Infos unter besucherzentrum-meyerwerft.de.





DIE FUNNIXER SIELE

NORDSEEURLAUB IM GRÜNEN OSTFRIESLAND

Zwischen Wittmund und Carolinensiel liegt die Ortschaft Funnix mit den drei Dörfern Funnix, Altfunnixsiel und Neufunnixsiel. Direkt an der Harle bieten sie eine schöne Umgebung für Rad-, Fuß- und Kanuwanderungen.

Funnix

Der Ort entstand vor über 2000 Jahren auf einer Wurt zum Schutz vor Sturmfluten. Auf der Kirchwurt steht die rund 800 Jahre alte St.-Florians-Kirche. Gegenüber liegt der Skulpturengarten des Künstlers Leo Wübbena.

Altfunnixsiel

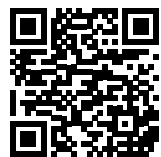
Mitte des 16. Jahrhunderts als „Funnixer Siel“ gegründet, war der Ort ein bedeutender Hafen, bis er nach der Landgewinnung 1658 geschlossen wurde. Heute ist er staatlich anerkannter Erholungsort mit Ferienwohnungen und Campingplatz.

Neufunnixsiel

1658 als Nachfolgerhafen gegründet, verlor Neufunnixsiel 1729 mit der Gründung Carolinensiels seine Be-

deutung. Heute ist es ein kleines, idyllisch gelegenes Dorf mit Ferienunterkünften.

Weitere
Infos unter



Anzeige

Auf ins Inselabenteuer

Ausflüge nach Spiekeroog
ab Neuharlingersiel

Informationen & Tipps:
Tel. 0 49 76 / 91 93 101
oder spiekeroog.de

Jetzt buchen!
FAHRPLAN & BUCHUNG*
*10% Rabatt bei Onlinebuchung
spiekeroog.de/buchung

WattuExpress

Flexibel in 20 Minuten
mit regelmäßigen Abfahrten auf die Insel!

Nordsee. Natur. Weitsicht.

Anzeige

Besuchen Sie unseren

Haustierpark Werdum

Eine Streichelwiese lässt den Slogan
des Haustierparks „Tiere ganz nah“
Wirklichkeit werden.

Viele Sehens-
würdigkeiten kosten-
los oder ermäßigt mit
der Nordsee-
ServiceCard!

Tourist-Info, 26427 Werdum, Tel. 0 49 74 99 00 99
www.haustierpark-werdum.de

Maritime

KULTUR

Der Shanty-Chor Carolinensiel wurde 1968 im malerischen Hafenort Carolinensiel gegründet. Eine Gruppe Männer aus dem Quartettverein Carolinensiel brachten beim Gastabend des Chores Lieder aus dem Musical „Heimweh nach St. Pauli“ zu Gehör. Dieses fand so **großen Anklang** das zahlreiche Auftritte in Kneipen und Vereinsheime folgten.

Einen großen Aufschwung erlebte der Chor in den 1980er Jahren bei der Einweihung des Museumshafens, als er dort auftrat und **weit über Carolinensiel hinaus** bekannt wurde. Mit Akkordeon, Gitarre und kräftigem Gesang begeisterte er das Publikum auf Hafenfesten und anderen Veranstaltungen.

Im Laufe der Jahre wurde der Shanty-Chor zu einem festen Bestandteil des kulturellen Lebens der Region. Neben traditionellen Shantys nahm er auch **moderne maritime Lieder** ins Repertoire auf. Auszeich-

nungen wie die „Goldene Schallplatte“ und „Goldene CD“ sowie Auftritte im Fernsehen und Ausland – unter anderem in Kanada, Irland und bei der UNESCO in Paris – machten ihn international bekannt.

Heute steht der Chor für gelebte norddeutsche Tradition, Zusammenhalt und die Freude an maritimen Melodien, die Menschen weit über die Küste hinaus vereint.

Shanty Chor Konzerte in der Cliner Quelle:

28.11. und 30.12.2025 jeweils 20:00 Uhr

Alle weiteren Informationen unter
shanty-chor-carolinensiel.de

NATUR | SPORT
KREATIV | KULTUR

VERANSTALTUNGEN

Entdecken Sie im Veranstaltungskalender unter carolinensiel.de die perfekte Aktivität für Ihre Interessen.

Ein vielfältiges **Veranstaltungsangebot** im Urlaubsort zu nutzen, bietet Ihnen die Möglichkeit, den Urlaub noch intensiver und abwechslungsreicher zu gestalten.

Ob kulturelle Events, sportliche Aktivitäten oder lokale, traditionelle Feste und Märkte, Konzerte oder geführte Touren bereichert Ihr Reiseerlebnis und bietet eine einzigartige Möglichkeit, die Region authentisch zu erleben.

Lassen Sie sich die Gelegenheit nicht entgehen, Ihr Urlaubsziel in all seinen Facetten kennenzulernen!

Alle Veranstaltungen finden sie auf carolinensiel.de



EVENTS

NOVEMBER

DER LEUCHTENDE NOVEMBER LÜCHT & LÜ CAROLINENSIEL-HARLESIEL

Wenn die Tage kürzer werden und die Nordseeluft klarer wird, beginnt in Carolinensiel ein **ganz besonderer Monat: Lücht & Lü** bringt Licht in den Herbst und Menschen zusammen.

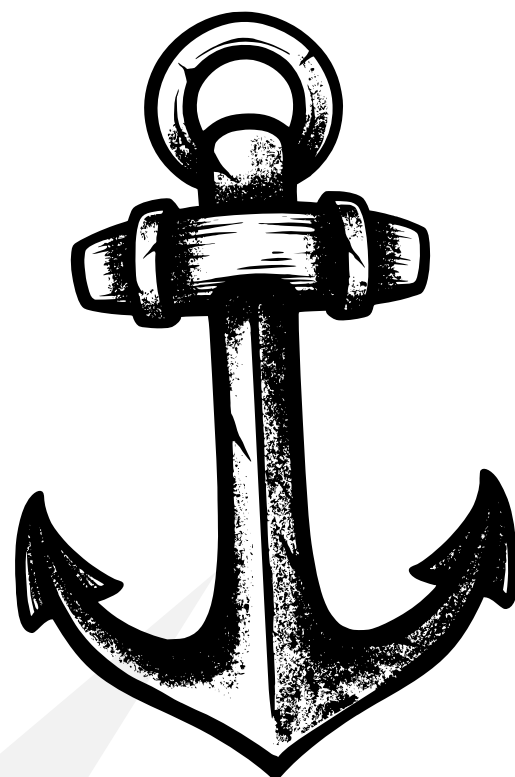
Ob beim stimmungsvollen Lichterspaziergang, bei Feuershows im Museumshafen oder bei kulinarischem Genuss mit Live-Musik – hier erleben unsere Gäste, **wie gemütlich der November an der Küste sein kann.**

Zwischen warmen Kerzenschein und erfrischender Herbstluft lädt der November zu einer **kleinen Auszeit vom Alltag** ein – zum Durchatmen, Wohlfühlen und Genießen.

50% RABATT

JEWEL'S VON MO. BIS DO. AUF DEN EINTRITT IN DIE BADE- UND SAUNALANDSCHAFT,
SOWIE AUF AUSGEWÄHLTE WELLNESS- UND KOSMETIKANWENDUNGEN.
NUR BUCHBAR MIT DER NORSEE-SERVICECARD

**JEDEN
SAMSTAG**
FREIER EINTRITT IN DAS DEUTSCHE
SIELHAFENMUSEUM MIT DER
NORSEE-SERVICECARD.



31.10. - 02.11. NOVEMBER

HERBSTZAUBER



Historischer Kurzfilm & Schauspiel am Yachthafen Harlesiel

Am Yachthafen Harlesiel werden historische Momente in einem Kurzfilm und mit lebendigem Schauspiel zum Leben erweckt. Dazu laden kulinarische Genüsse und herbstliches Ambiente zum Verweilen ein, während Live-Musik und Kunsthandwerk die Besucher in eine stimmungsvolle Herbstwelt eintauchen lassen. Ein Event für alle Sinne, das Kultur, Genuss und Unterhaltung auf besondere Weise verbindet.

NOVEMBER

07.-08. NOVEMBER

LEUCHTWELTEN

Lichterpark an der Cliner Quelle

Rund um die Cliner Quelle erwartet die Besucher ein stimmungsvoller Lichterpark mit beeindruckenden künstlerischen Installationen. In der beleuchteten Lichterlounge laden gemütliche Strandkörbe, herzhaftes Speisen und erfrischende Getränke zum Verweilen ein. Fantastische Lichterwesen sorgen als Walk Acts für besondere Momente und überraschende Begegnungen. Für sportliche Abwechslung sorgt die Eisstockbahn, die mit Moderation und Betreuung für Spaß bei Groß und Klein sorgt. Ein Erlebnis, das Kunst, Unterhaltung und Genuss stimmungsvoll miteinander verbindet.



14.11.-15.11. NOVEMBER

FEUERSPIEL & FUNKENTANZ



Feuer, Licht & Musik in Carolinensiel

Für abwechslungsreiche Unterhaltung sorgen Feuershows im Museumshafen, bei denen Feuerkünstler spektakuläre Artistik und Jonglage darbieten. Besucher genießen geselliges Beisammensein bei der historischen Glühweinwanderung an ausgewählten Stationen und lassen sich bei den Caro Light Konzerten in stimmungsvoller Atmosphäre von sanften Klängen im Kerzenschein verzaubern.

21.-23. NOVEMBER

FEINSCHMECKER-MELODIEN

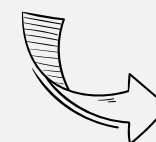
Caro Kulinarisch - Genuss trifft Musik

Bei Caro Kulinarisch wird Essen zum Erlebnis: In den lokalen Restaurants sorgen Musiker im Stil von Wohnzimmerkonzerten für besondere Stimmung. Kulinarische Köstlichkeiten treffen auf live gespielte Musik und schaffen unvergessliche Momente für alle Sinne.

Abbaden - Mutig in die Nordsee

Wagemutige starten in die kalten Fluten der Nordsee, begleitet von heißen Getränken und herzhafter Verpflegung. Ein erfrischendes Erlebnis, das Gemeinschaft und norddeutsche Tradition verbindet. Die Teilnahme zum Abbaden ist nur nach vorheriger Anmeldung möglich.

Zur Anmeldung bitte QR-Code scannen.



31 JAHRE
LEUCHTENDE TRADITION

DER SCHWIMMENDE WEIHNACHTSBAUM

Vor fast drei Jahrzehnten entstand beim „Stammtisch Sielkrug“ eine außergewöhnliche Idee: ein schwimmender Weihnachtsbaum im Hafenbecken. Am 2. Dezember 1995 wurde der erste Baum mithilfe eines kleinen Krans aufgestellt – damals noch acht Meter hoch.

Heute bringt ein Autokran die bis zu 16 Meter hohe Tanne ins Wasser. Aus dem Stammtisch wurde der Verein Weihnachtsbaumgemeinschaft Carolinensiel e. V., der nun in zweiter Generation geführt wird. Trotz Routine bleibt der Aufbau jedes Jahr eine Herausforderung.

Am Samstag, den 29. November 2025, beginnt um ca. 14:00 Uhr das „Kranen“ im Museumshafen. Ab 16:00 Uhr begleitet der Posaunenchor. Um 18:00 Uhr wird die feierliche Beleuchtung des Weihnachtsbaumes mit über 300 Glühbirnen eingeschaltet.

Ein kleiner Weihnachtsmarkt am Kapitänshaus lädt mit Bratwurst, Pommes, Prüllker zum Verweilen ein. Der gesamte Erlös fließt in den Erhalt des schwimmenden Weihnachtsbaums.

„Wenn in't Siel de Boom löcht, denn
fangt de Lichtertied an.“





BESUCH VOM

NIKOLAUS

Im Nordseeheilbad Carolinensiel-Harlesiel beginnt die Vorweihnachtszeit mit einem ganz besonderen Ereignis: Der Nikolaus kommt – und zwar früher als anderswo. Traditionell am Samstag vor dem 1. Advent, wenn der schwimmende Weihnachtsbaum im Museumshafen aufgestellt wird, fiebern Groß und Klein seiner Ankunft entgegen.

Doch in Carolinensiel reist der Nikolaus nicht mit dem Schlitten, sondern stilecht auf norddeutsche Art – mit dem historischen Raddampfer **CONCORDIA II**.

Und: Er kommt nicht allein.

An seiner Seite ist ein Engel, der den Kindern mit seinem freundlichen Wesen ein Lächeln ins Gesicht zaubert.

Schon am Nachmittag füllt sich der Museumshafen mit Familien. Die Spannung steigt, Kinder lauschen und halten Ausschau – bis in der Ferne das Läuten einer Glocke zu hören ist. Sie kündigt die Ankunft des Nikolaus an.

Langsam gleitet die **CONCORDIA II** durch das winterliche Hafenbecken – das Glockengeläut hallt über das Wasser und lässt die Vorfreude weiter wachsen.

Gegen 17:00 Uhr legt der Raddampfer an. Die Kinder erwarten den Nikolaus und seinen himmlischen Begleiter bereits mit leuchtenden Augen. Mit herzlichem Lächeln steigen beide an Land – der Nikolaus verteilt liebevoll gefüllte Säckchen, während der Engel den Moment mit einer ganz besonderen Magie begleitet.

Dieser stimmungsvolle Empfang im historischen Museumshafen verzaubert nicht nur die Kinder. Dieser besondere Moment macht den Start in die Adventszeit zu einem unvergesslichen Erlebnis für die ganze Familie.



MARITIMER WINTERZAUBER AN DER NORDSEE

WINTERMARKT CAROLINENSIEL

Wenn die Tage kürzer werden und sich das Lichtermeer im Museumshafen spiegelt, lädt der Wintermarkt rund um den historischen Museumshafen von Ende November bis ins neue Jahr zum Bummeln, Schlemmen und Genießen ein.

Jahr für Jahr zieht er zahlreiche Besucher aus nah und fern an, die kulinarischen Köstlichkeiten, winterliche Angebote und das **unvergleichliche Hafenflair** erleben möchten. Zwischen liebevoll dekorierten Buden finden Gäste den idealen Ort, um in stimmungsvoller Atmosphäre Besonderes zu entdecken und die Adventszeit an der Nordsee zu genießen.

Strahlender Jahreswechsel im Nordseeheilbad

Um Mitternacht verwandelt sich der historische Museumshafen in eine Bühne aus Farben und Klängen. Eine **beeindruckende Lasershow** lässt den Himmel er-

strahlen, begleitet von stimmungsvoller Musik, die das neue Jahr feierlich einläutet und den Jahreswechsel zu einem unvergesslichen Erlebnis macht.

Um die Sicherheit von Gästen, Tieren und Umwelt zu schützen, bitten wir darum, auf Böller und privates Feuerwerk im Museumshafen und Ortskern sowie im gesamten Nordseeheilbad zu verzichten.



CLINER CULTUR & CREATIV HUUS

Das Cliner Cultur & Creativ Huus ist ein vielseitiger Treffpunkt für Kultur, Kreativität und Sport im Nordseeheilbad Carolinensiel-Harlesiel. Lesungen, Konzerte, Ausstellungen sowie Mal- und Bastelkurse für Kinder und Erwachsene oder kreative Workshops bereichern das Programm ebenso wie Yoga und Thalasso Aktiv-Angebote. So ist das Cliner Huus nicht nur Bühne für Veranstaltungen, sondern auch ein lebendiger Ort der Begegnung, der Gäste und Einheimische zusammenbringt und das kulturelle Leben des Nordseeheilbades bereichert. **Die modernen Räumlichkeiten können zudem für Tagungen, Seminare oder private Feste gemietet werden.**

Informationen und Buchungen unter QR-Code.



VERANSTALTUNG

Stich und Stil | 21.11 – 23.11.2025

Nähwochenende in Carolinensiel. Sich in entspannter Atmosphäre direkt an der Nordsee seinem Herzensprojekt widmen und neue Techniken lernen.

Freitag: Ankunft, 16:00 Uhr. Gemeinsames Kennenlernen und Vorstellung der eigenen Nähprojekte. Anschließend gemeinsames Abendessen und Nähen unter Anleitung und Begleitung in angenehmer Atmosphäre.

Samstag: 10:00-13:00 und 14:00-17:00 Uhr

Sonntag: 10:00-13:00 Uhr

Inspiration und Austausch mit anderen Nähbegeisterten. Jetzt anmelden und ein kreatives Wochenende an der Küste erleben.



KUNSTMESSE VON KÜNSTLERN

Seaside Art Fair | 13.12. – 14.12.2025

Handgefertigte Kunstwerke entdecken, besondere Geschenke finden und sich etwas Einzigartiges gönnen. Kreative Stände durchstöbern und von Künstlern in Workshops neue Hobbys lernen.

Weitere Informationen unter carolinensiel.de.



NORDSEEWIND & NERVENKITZEL

SPANNENDE KRIMIS AUS OSTFRIESLAND

Auch 2025 präsentiert Gaby Kaden ihren Leserinnen und Lesern wieder einen neuen Kriminalroman. Inzwischen umfasst die erfolgreiche Reihe bereits 12 Krimis aus Carolinensiel und „umzu“. Im Herbst 2025 erschien ganz aktuell Krimi Nummer 12, „Schneeweiße Küste“, der wie alle Vorgänger spannende Unterhaltung an der Nordseeküste, in Ostfriesland und in Carolinensiel bietet.

Die Bücher der „Neuostfriesin“, die 2011 aus Hessen nach Carolinensiel zog, sind spannend, humorvoll, regional und vor allem ostfriesisch geprägt. Im Jahr 2013 erschien ihr Debüt „Die Tote im Siel“. Aufgrund der großartigen Resonanz folgten elf weitere Ostfriesland-Krimis. Ergänzt wird das Werk durch den wunderbaren Bildband „Küstenblick – einzigartiges Ostfriesland“, der unterhaltsam, informativ und humorvoll auf Entdeckungsreise durch die Region einlädt. Und dann gibt es da die: „Weihnachtsanekdoten“-Spannende Geschichten aus Ostfriesland. Hier kommen Geschichten von früher, erzählt von „alten Ostfriesen“, zum Tragen. Wahr oder erfunden? Was hat es mit dem blutigen Messer in der Hand von „Covergirl“ Anne Hallen auf sich? Lassen Sie sich überraschen!

Gaby Kaden



Und, dass Gaby Kaden nicht nur „kriminell“ kann, zeigt sie in ihrem Buch „**Raus aus Angst & Panik**“.

Ein Mit- und Mutmachbuch, das Betroffenen Ansätze aus Angst und Panik-Attacken zurück ins Leben vermittelt, inkl. Meditationen zum Hören: gaby-kaden.de/ratgeber

Kennt ihr die neue Krimiecke im Kurpark von Carolinensiel?

Sitzen, lesen, genießen!

In der Hand ein spannendes Buch der Carolinensiel-Autorin Gaby Kaden!



Infos, Bücher, sowie Termine für Kaden's Lesungen und weitere Veranstaltungen gibt es unter carolinensiel.de/veranstaltungen und gaby-kaden.de

Übrigens: Das nächste Buch mit spannenden Fällen um Tomke, Hajo, Oma, Tant' Fienchen & Co. erscheint 2026 in dem renommierten **Gmeiner Verlag**.

VORSCHAU

05. APRIL

Ostereiersuche am Strand in Harlesiel

Wenn die Sonne über der Nordsee aufgeht und das Meer leise rauscht, beginnt in Harlesiel ein ganz besonderes Osterabenteuer: Der Osterhase hat bunte Eier direkt am Strand versteckt!

Zwischen Strandkörben warten viele bunte Eier darauf, gefunden zu werden. Kinderaugen leuchten, wenn sie die ersten bunten Schätze entdecken – und auch die Großen genießen die fröhliche Stimmung am Meer.

Mit frischer Seeluft wird Ostern in Harlesiel zu einem unvergesslichen Erlebnis für die ganze Familie.



04.-06. JUNI

Drachenfest am Strand in Harlesiel

Wenn der Wind frisch vom Meer weht, ist es wieder so weit: In Harlesiel steigen die Drachen in den Himmel! Beim beliebten Drachenfest verwandelt sich der Strand in ein farbenfrohes Spektakel – unzählige Drachen tanzen über der Nordsee und zaubern ein faszinierendes Farbenmeer an den Himmel.

Zahlreiche professionelle Drachensportler zeigen beeindruckende Flugkünste und kreative Drachenformen. Ein besonderes Highlight ist die große



Nachtflugshow am Freitagabend: In der Dunkelheit schweben beleuchtete Drachen und Lichtkunstwerke über dem Meer und sorgen für magische Momente.

Neben den spektakulären Flugvorführungen erwartet die Besucher ein abwechslungsreiches Rahmenprogramm mit Bastelaktionen und vielen weiteren Angeboten für Groß und Klein. Ein Wochenende voller Wind, Farbe und Faszination – das Drachenfest in Harlesiel ist ein Erlebnis für die ganze Familie!



26.-28. JULI

Open Air Kino am Strand in Harlesiel

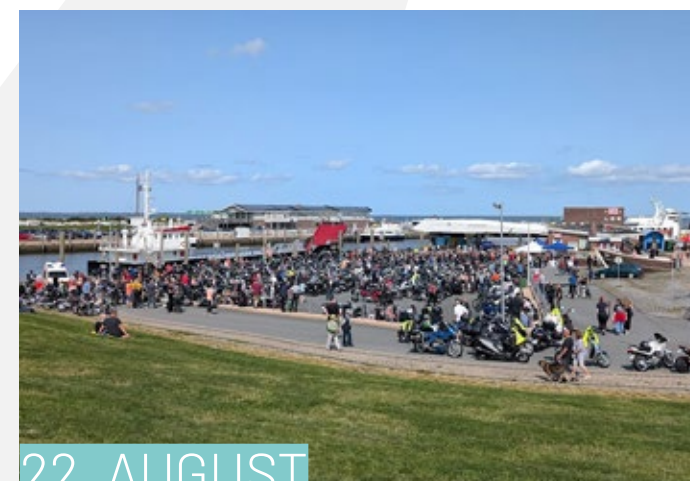
Sommerabende, frische Meeresluft und eine große Leinwand am Strand, machen jeden Filmabend zu einem besonderen Erlebnis! Während die Sonne langsam hinter dem Horizont verschwindet, beginnt der Filmgenuss direkt am Meer. Gemeinsam lachen, mitfiebern oder staunen – unter dem Sternenhimmel wirkt jedes Kinoabenteuer gleich doppelt magisch.



31. JULI.-02. AUGUST

Clinsieler Dorffest (Straßenfest)

Ob beim gemütlichen Bummel über den Markt, beim Probieren regionaler Spezialitäten oder beim Tanzen zur Live-Musik – hier findet jeder sein Highlight. Für die Kleinen gibt es Spiel und Spaß, während die Großen bei einem kühlen Getränk und fröhlicher Stimmung zusammenkommen. Auch 2026 wird es eine kleine Variante vom Straßenfest geben, da es in seiner gewohnten Form aufgrund einer Baumaßnahme im Museumshafen nicht stattfinden kann. Das Clinsieler Dorffest wird ausschließlich in der Neuen Straße stattfinden.



22. AUGUST

1.000 Wikinger & Meer

Wenn die Motoren dröhnen, der Nordseewind weht und Biker aus allen Richtungen zusammenkommen, ist es wieder Zeit für das besondere Motorradtreffen in Harlesiel. Gemeinsam die Küste entlangfahren, Benzingespräche führen und das einzigartige Nordsee-Feeling genießen – hier kommen Motorradfans voll auf ihre Kosten. Ob PS-starke Maschinen, spektakuläre Custom-Bikes oder gemütliche Cruiser – alles gibt es zu bestaunen. Fahrspaß, Gemeinschaft und nordisches Flair verschmelzen zu einem unvergesslichen Erlebnis, das man auf keinen Fall verpassen sollte.



28.-30. AUGUST

Kunst- und Kunsthandwerkermarkt

Den Besucher erwartet ein Wochenende voller Farben, Ideen und handgemachter Schätze. Von filigranen Schmuckstücken über liebevoll gestaltete Dekorationen bis hin zu einzigartigen Kunstwerken – hier findet jeder etwas Besonderes. Ob als Geschenk, Souvenir oder Inspiration – der Kunst- und Kunsthandwerkermarkt im Nordseeheilbad Carolinensiel-Harlesiel verbindet Kreativität, Flair und maritimes Ambiente zu einem Erlebnis für die ganze Familie.



Die NordseeKüste

Nordsee-ServiceCard

Deine Eintrittskarte
für noch mehr Urlaub.

Mit deiner Gästekarte nutzt Du zahlreiche kostenlose oder ermäßigte Angebote in den Partnerorten und genießt weitere Preisvorteile bei ausgewählten Ausflugszielen in ganz Ostfriesland.



VAREL DANGAST

SOFORT
URLAUBS
VORTEILE
entdecken!



die-nordseeküste.de



„WAS EINST MIT EINER KLEINEN RÄUCHEREI BEGANN ...“

... ist heute ein beliebter Treffpunkt für Urlauber und Einheimische in Carolinensiel. Janssen's Fisch – ein familiengeführtes Unternehmen in dritter Generation – steht seit über 50 Jahren für Qualität, Tradition und ehrlichen Fischgenuss.

Mit viel Leidenschaft und Erfahrung produzieren wir unsere Räucherwaren noch heute in unserer hauseigenen Räucherei, nach alter Handwerkskunst und mit viel Liebe zum Detail. Direkt vor Ort, täglich frisch und heißgeräuchert – der Duft allein macht schon Appetit. „Wir legen sehr viel Wert auf eine sorgfältige Verarbeitung unserer Produkte und auf eine ansprechende Präsentation.“, so der Inhaber Dieter Janssen. Ebenso besonders: unser hauseigener Matjes. Ob Milder-, Kräuter-, Aalrauch- oder Knoblauch-Matjes – unsere Rezepturen sind einzigartig und ein fester Bestandteil unserer Fischmanufaktur.

Genuss trifft auf Frische – direkt an der Küste

Ob zum Mitnehmen oder zum Ge-

nießen vor Ort: In unserer offenen Küche bereiten wir täglich leckere Gerichte für unsere Gäste zu – frisch, norddeutsch und herzlich. Und weil Genuss so vielfältig ist, bieten wir neben unseren beliebten Fischspezialitäten auch Bowls und andere vegetarische Gerichte an – Leicht, bunt und voller Geschmack. So ist für jeden etwas dabei. Dazu gibt es eine große Auswahl an hausgemachten Spezialitäten: feine Räucherfischsorten, kreative Fischsalate, frische Fischbrötchen und mehr – alles mit Liebe zubereitet und mit echtem Geschmack.

Neu seit 2025: Mehr Platz. Mehr Genuss. Mehr Atmosphäre.

Unsere Außenterrasse wurde Anfang 2025 vergrößert und lädt nun

mit einem gemütlichen Loungebereich zum entspannten Verweilen ein – perfekt für sonnige Tage an der Nordseeküste. Ebenfalls neu: unsere Cocktailkarte – von fruchtig alkoholfrei bis prickelnd maritim. Hier findet jeder seinen Lieblingsdrink – ob zum Anstoßen, Genießen oder einfach zum Ankommen im Urlaub. Erleben, einkaufen, genießen – bei Janssen's Fisch. Entdecken Sie die erste Fischräucherei in Carolinensiel, erleben Sie echte Handwerkskunst und nehmen Sie ein Stück Nordsee-Genuss mit nach Hause – oder genießen Sie ihn gleich bei uns.

Janssen's Fisch – fangfrisch, handgemacht, einfach lecker.

Ein Muss für Ihren Nordsee-Urlaub!



Schleusenstr. 9-10 • 26409 Carolinensiel • Tel. 04464-942701 • www.janssens-fisch.de



Scheidemann

Erfrischend wie die Küste.

SEIT 100 JAHREN PERSÖNLICH & NAH.

Seit über 100 Jahren sind wir fest in der Region verwurzelt und haben uns zum Ziel gesetzt, unseren Kunden nicht nur hochwertige Produkte anzubieten, sondern auch ein Einkaufserlebnis zu schaffen, das von lokaler Verbundenheit geprägt ist.

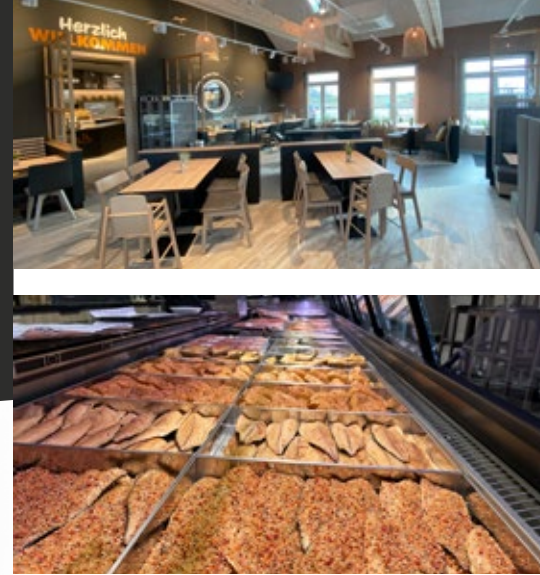
2X
Carolinensiel
Neuharlingersiel
Horumersiel
Hooksiel



**AUCH
SONN- &
FEIERTAGS
GEÖFFNET!**
(APRIL - OKTOBER)

WIR FREUEN UNS AUF IHREN BESUCH.

WWW.EDEKA-SCHIEDEMANN.DE



Einkaufen

Seit 1977 steht die Küsten-Räucherei Albrecht für Qualität und einzigartigen Geschmack. In einem über 20 Meter langen Tresen gibt es eine riesige Auswahl an Frischfisch, Räucherfisch und Fischsalaten.

Alle Infos & Öffnungszeiten unter fisch-albrecht.de

Schnellrestaurant

Ganz Unkompliziert ohne Reservierung: Im gemütlichen SB-Restaurant genießt man die Spezialitäten gleich vor Ort. Vor allem abends sind die Plätze im gemütlich angrenzenden Wintergarten heiß begehrt.

Fischbrötchen

Egal ob Matjes, Räucherlachs, Bismarck oder Krabben - Fischbrötchen gehören einfach zum Urlaub dazu und werden frisch vor Ort zubereitet.



Die Schätze des Meeres genießen - alle frisch mit Liebe & Sorgfalt zubereitet.

Neben den Fischgerichten liegt der Schwerpunkt der Küche auch auf vegetarischen und veganen Spezialitäten, die jeder Gast unbedingt probieren sollte. Zudem gibt es fair gehandelte Kaffeespezialitäten, köstliche Kuchen und Torten sowie

leckere Eissorten nach italienischer Art. Wer eine Stärkung für zwischendurch sucht, dem empfehlen wir ein köstliches Fischbrötchen - getreu dem Motto „auf die Hand und ab zum Strand!“ Ein großer Publikumsmagnet ist die Schirmbar „Sturmfrei“ auf der Westterrasse. Hier kann man zum Beispiel bei einem frisch gezapften Bier oder einem fruchtigen Cocktail den einzigartigen Panora-

mablick auf das Meer und die Ostfriesischen Inseln genießen. Doch egal wie man sich entscheidet - mit Sonnenstrahlen, Meerblick und einer leichten Brise im Gesicht schmeckt alles gleich noch besser.

Wattkieker
Genuss mit Weitblick

Alle Infos & Öffnungszeiten unter wattkieker.de



DORF GEMEIN SCHAFT CAROLINENSIEL e.v.

HERZ UND SEELE IM NORDSEEHEILBAD CAROLINENSIEL-HARLESIEL

Carolinsiel ist weit mehr als ein beliebter Urlaubsort an der ostfriesischen Nordseeküste – es ist ein Dorf mit Herz, in dem Gemeinschaft und Zusammenhalt großgeschrieben werden. Die Dorfgemeinschaft bildet das Fundament des Ortes und trägt entscheidend dazu bei, dass sich Einheimische, wie Gäste gleichermaßen willkommen fühlen.

Zusammenhalt im Alltag

Ob bei Festen, Vereinsleben oder gemeinsamen Projekten: In Carolinsiel wird Hand in Hand gearbeitet. Die Dorfgemeinschaft sorgt dafür, dass **Jung und Alt** ihre Leidenschaft ausleben und zugleich soziale Kontakte knüpfen können. Neue Dorfbewohner werden schnell integriert, und auch Gäste erleben die offene, freundliche Art der Cliner Dorfbewohner.

Tradition die verbindet

Die Höhepunkte im Jahreslauf sind die gemeinsamen Feste. Der Hafenfest-Trubel am Pfingstwochenende, die WattenSail – immer am 2. August-Wochenende – und die Oktober-Hafenfete direkt am Museumshafen sind nur einige Beispiele, wie die Dorfgemeinschaft mit **Kreativität und Leidenschaft** ihre Traditionen pflegt. Hier packen viele Hände mit an – ob beim Aufbau, beim

Ausschank oder beim Musikprogramm – und schaffen Erlebnisse, die weit über den Ort hinaus bekannt sind.

Die Stärke der Dorfgemeinschaft Carolinsiel liegt in ihrer Offenheit. Hier treffen Tradition und Moderne, Einheimische und Zugezogene, Jung und Alt aufeinander – und werden zu einem großen Ganzen, das **den Ort so einzigartig macht**. Wer einmal hier war, spürt schnell: Carolinsiel-Harlesiel ist nicht nur ein Fleckchen an der Nordsee, sondern eine lebendige Gemeinschaft, in der Zusammenhalt und Herzlichkeit den Ton angeben.

Für die Gäste ist Carolinsiel ein Ferienidyll – für die Bewohner ein Stück Heimat, das sie mit Leidenschaft pflegen. Und genau das macht den besonderen Charme aus!

EIN SPAZIERGANG DURCH DIE GESCHICHTE

CARLINENSIEL WURDE 1729 VON FÜRST GEORG ALBRECHT GEGRÜNDET UND NACH SEINER FRAU CAROLINE BENANNT.

Wer heute durch Carolinensiel schlendert, spürt sofort die besondere Atmosphäre: historische Häuser mit roten Backsteinen, enge Straßen, der malerische Museumshafen. Rund um das Hafenbecken entwickelten sich nach und nach die Straßen, die noch heute das Ortsbild prägen. Doch hinter den Fassaden steckt mehr – eine spannende Geschichte, die eng mit der Nordsee, dem Siel und dem Leben der Menschen verbunden ist.

KIRCHSTRASSE

Glaube und Gemeinschaft

Die evangelisch-lutherische Deichkirche in Carolinensiel ist die nördlichste Kirche des Harlingerlandes und eine von nur zwei weltweit, die auf einem Deich stehen. 1776 erbaut und unter Denkmalschutz, bildet sie seit Jahrhunderten das Zentrum des Gemeindelebens. Hinter ihr liegt der alte Friedhof – ein Ort der Stille und voller Geschichte. Zwischen alten Bäumen und Grabsteinen erzählen Inschriften von Seefahrt, Schicksalen und Heimkehr.

Besonders berührend sind die Gräber von acht Soldaten aus den beiden Weltkriegen – stille Zeugen einer schweren Zeit, die zum Innehalten und Nachdenken einladen. Der Friedhof ist kein Ort der Trauer allein, sondern auch ein Ort der Erinnerung, der Verbundenheit und des Friedens – mitten im Herzen von Carolinensiel.



MÜHLENSTRASSE - WAHRZEICHEN MIT GESCHICHTE

Die Windmühle von Carolinensiel

Am Ortsrand von Carolinensiel steht der imposante Galerieholländer, die einzige erhaltene der ehemals drei Windmühlen des Ortes. Erbaut 1742 auf dem Deich, mahlte er über viele Jahrzehnte Getreide und Ölfrüchte aus der Region. 1900 erhielt die Mühle ihre Windrose,

1960 endete der Mahlbetrieb. Bis heute dient sie als markantes Wahrzeichen, an dem sich Seeleute im Wattenmeer und sogar Bundeswehrpiloten bei Übungsflügen orientieren – ein lebendiges Symbol für Tradition, Geschichte und Gegenwart.



DIE WITTMUNDER STRASSE IN CARLINENSIEL

Tor ins Hinterland

Diese Straße verband Carolinensiel mit Wittmund und dem Umland. 1860 als Landstraße angelegt, entstanden hier elegante Wohnhäuser für Kapitäne, Kaufleute und wohlhabende Bauern. Zunächst dominierten verputzte Häuser mit Vorgärten, um 1900 folgten reich verzierte Backsteinbauten im historistischen Stil. Der

ursprüngliche Baumbestand wich dem Verkehr, doch neue Bäume geben der Straße heute wieder Alleecharakter. Wegen ihres städtebaulichen und geschichtlichen Wertes steht die Häuserzeile unter besonderem öffentlichen Interesse.

Ein Spaziergang durch den Ortskern ist bis heute eine kleine Zeitreise. Viele Gebäude stehen unter Denkmalschutz und erzählen von einer Epoche, in der Carolinensiel noch ein geschäftiger Hafenort war. Heute finden Besucher hier Cafés, kleine Geschäfte und das Deutsche Sielhafenmuseum – ein lebendiges Zeugnis der Vergangenheit. **Tipp: Mit einem Abstecher ins Deutsche Sielhafenmuseum und einem Blick in die Kirche, erlebt man eine Reise in die Geschichte des Nordseeheilbades.**



EIN MUSEUM VOLLER GESCHICHTEN

Im Deutschen Sielhafenmuseum erleben Sie die Welt der Kapitäne und Schifferfamilien hautnah. Die neue Dauerausstellung wird von den Erzählungen der Carolinensieler Kapitänstochter und Schriftstellerin Marie Ulfers (1888-1960) begleitet.

Hörstationen mit Zitaten aus dem Roman „Windiger Siel“ und zahlreiche Exponate aus dem Nachlass der Kapitänsfamilie lassen Sie **eintauchen in die Zeit der Handelsschifffahrt** unter Segeln des bald einsetzenden Niedergangs der Sielhäfen.

Wo können diese Geschichten besser erzählt werden als in historischen Gebäuden aus dieser Zeit?

Das Groot Hus, das Kapitänshaus und die Alte Pastorei sind als ehemalige Speichergebäude und Wohnhäuser für Schiffer bzw. Kaufleute Zeitzeugen dieser Geschichte(n) und alles andere als verstaubt. **Frisch restauriert** zeigen Sie eine moderne Ausstellung mit vielen interaktiven und multimedialen Angeboten für Jung und Alt.

Ein **Audioguide** führt die Gäste durch alle drei Museumsgebäude **auf Deutsch, Englisch** und in leichter Sprache. Am besten beginnen Sie im Groot Hus. Hier erhalten Sie auch eine Kombikarte für alle drei Museumsgebäude, die Sie ganz bequem an mehreren Tagen besuchen können.



Ausstellung Sielhafen im Groot Hus, Foto: Helmut Siebe



Hafenplan, Grafik: DSHM



Marie Ulfers (1888-1960), Foto: DSHM

BAUSTELLE

MUSEUMS HAFEN

Nach der Museumsgründung im Groot Hus im Jahr 1984 durch den Förderkreis Deutsches Sielhafenmuseum in Carolinensiel e.V. betrieb der Vorstand unter seinem Vorsitzenden Frerich Eilts auch die Rekonstruktion des alten Hafenbeckens. Der **Carolinensiel** war 1957 durch die Neueindeichung und den Bau des Hafens mit der Ortschaft Harlesiel überflüssig geworden und verlandete.

Schließlich nutzen die Carolinensielier die entstandenen Flächen für Parkplätze und einen Park inmitten des Ortszentrums. Nur der Durchlass für die Harle blieb frei. Das wollte der Förderkreis ändern und so nahmen das Land Niedersachsen, Stadt und Landkreis Wittmund damals 1,8 Mio. D-Mark in die Hand, um den alten Handelshafen von Carolinensiel als **Museumshafen** wieder zum Leben zu erwecken.

Die 1987 eingerammten Pfähle und Holzspundwände waren aber nach fast 40 Jahren instabil und unansehnlich geworden, so dass jetzt eine Erneuerung unumgänglich ist. Mit erheblichen Fördermitteln von Bund und Land sorgt die Stadt Wittmund derzeit für eine zeitgemäße **Sicherung des Hafenbeckens** und eine barrierefreie Gestaltung der Hafenumgebung. Die Museumsgebäude auf dem umliegenden Deich sind davon unberührt und nach wie vor frei zugänglich.



Baustelle 2026: Die alten Pflastersteine werden wiederverwendet. Foto: DSHM



Der ehemalige Hafen als Parkanlage, um 1964. Foto: DSHM



Der Museumshafen ist fertiggestellt, der erste Museumskutter hat festgemacht, 1987. Foto: DSHM



Die ehrenamtlichen Teedamen in der Schifferkneipe des Kapitänshauses. Foto: Lukas Jahn

VOM EHRENAMT

GETRAGEN

Auch wenn das Deutsche Sielhafenmuseum in Carolinensiel mittlerweile ein kommunaler Zweckverband mit hauptamtlichen Mitarbeiterinnen und Mitarbeitern in den Bereichen Leitung, Wissenschaft, Verwaltung, Museumspädagogik und Haustechnik ist, so ist das **Ehrenamt dennoch unverzichtbar**. 32 Ehrenamtliche unterstützen uns bei Veranstaltungen, machen Orts- und Museumsführungen, bewirten Besuchergruppen, betreuen Brautpaare und sind Ihre Gastgeber im Kapitänshaus.

Zusammen mit dem Förderkreis Deutsches Sielhafenmuseum in Carolinensiel e.V. organisiert das Museum **Exkursionen, eine Weihnachtsfeier und mehrere Zusammenkünfte und Fortbildungen**. Unsere ehrenamtlichen Mitarbeiterinnen und Mitarbeiter heißen Sie im Kapitänshaus ganz persönlich willkommen und führen Sie gerne in die Lebenswelt der Schifferfamilien ein. Jeden Sonntagnachmittag ist von Dezember bis März „Teetied“ im Kapitänshaus. In der Schifferkneipe wird Ostfriesentee mit Kluntje und Wulkje ausgeschenkt und somit die Zeit angehalten!



Ehrenamtlicher auf dem Museumskutter GEBRÜDER AZ:5. Foto: Lukas Jahn



Neujahrskuchenbacken beim Wintertag. Foto: DSHM

MEHR ERLEBEN IM

WINTER HALBJAHR

Die Museums-Saison mit regelmäßigen Öffnungszeiten endet offiziell am 01. November, doch das Sielhafenmuseum macht seinen Gästen **auch im Winter viele attraktive Angebote**.

Los geht es mit einem besonderen November-Programm: Am 31.10., 01.11., 08.11., 15.11. und 22.11. sind nicht nur alle drei Museumsgebäude von 11:00-17:00 Uhr geöffnet, der **Eintritt** ist für Gäste, die in Carolinensiel-Harlesiel Urlaub machen, sogar **kostenlos**.

An den Freitagen laden wir jeweils um 17:00 Uhr zu unserer Veranstaltungsreihe „freitags im Museum“ ein mit besonderen **Führungen, Lesungen und Theater**. An den Adventswochenenden im Dezember und zwischen Weihnachten und Neujahr sind alle drei Museumsgebäude geöffnet. Am 02.11. wird die **Sonderausstellung „Die Sturmflut 1825“** in der Alten Pastorei eröffnet und am 28.12. feiern wir unseren beliebten Wintertag im Kapitänshaus mit Neujahrskuchen und Kreativangeboten.

Aktuelle Informationen und die genauen Termine finden Sie unter **dshm.de**, Buchungen sind über **carolinensiel.de** möglich.

Wir freuen uns auf Sie!

Deutsches Sielhafenmuseum in Carolinensiel

Groot Hus / Alte Pastorei / Kapitänshaus
Pumphusen 3, Am Hafen Ost 8

Öffnungszeiten

31.10., 1.11., 8.11., 15.11., 22.11.: alle Gebäude 11:00-17:00 Uhr

30.11. bis 22.3.: Kapitänshaus So. 13:00-17:00 Uhr

06./07.12, 13./14. und 20./21.12.:
Alte Pastorei 11:00-15:00 Uhr
und Groot Hus/Kapitänshaus 13:00-17:00 Uhr

27.12. bis 30.12.2025: Alte Pastorei,
Groot Hus, Kapitänshaus 11:00-17:00 Uhr

02.01.-04.01.2026: Groot Hus und Kapitänshaus 11:00-17:00 Uhr

14.02.-16.02.2026: Groot Hus und Kapitänshaus 11:00-17:00 Uhr, Alte Pastorei 11:00-15:00 Uhr

Ab 24.03.2026: Groot Hus, Kapitänshaus, Alte Pastorei Di. - So. 11:00-17:00 Uhr

Eintrittspreise

Kombiticket für alle drei Museumshäuser: 12,00 €, erm. 10,00 € (für mehrere Tage gültig)
Einzelntritt Groot Hus: 8,00 €
Einzelntritt Kapitänshaus: 5,00 €
Einzelntritt Alte Pastorei: 5,00 €
Kinder und Jugendliche bis 17 Jahre zahlen keinen Eintritt!

Im Eintrittspreis ist ein Audioguide enthalten, der in allen Museumsgebäuden bereitsteht und auch über QR-Code abrufbar ist. Das Museum ist weitgehend barrierefrei.



Audioguide



Webseite



NATIONALPARK-HAUS

CAROLINENSIEL

3 Häfen - 2 Orte -
1 Nationalpark-Haus.

Mit unseren Veranstaltungen rund ums Wattenmeer begleiten wir Sie durch das gesamte Nordseeheilbad über beide Sielortschaften und die drei Häfen von Carolinensiel bis Harlesiel und darüber hinaus.

In den Räumen der denkmalgeschützten Alten Pastorei lädt eine Ausstellung mit **Mitmachaktionen, interaktiven Elementen und einem Aquarium mit 360°-Blick** dazu ein, das Wattenmeer mit seinen Bewohnern und die Naturgeschichte des Küstenraumes kennenzulernen. Im gemütlichen Laden werden regionale Waren und nachhaltige Alltagsprodukte angeboten.

Die Biologinnen des Nationalpark-Hauses begleiten „ihre“ Gäste auf verschiedenste Veranstaltungen wie Wattwanderungen, Schiffsausflüge und besondere regionale Touren. In der Grundschule Carolinensiel bildet das Team des Hauses alle Jahrgänge zu Junior Rangern aus.

*Drinnen wie draußen auf Tuchfühlung
mit unserem Weltnaturerbe Wattenmeer.*

ENTDECKUNGSREISE

DURCH NATIONALPARK UND WELTNATURERBE



Das mittlerweile 30 Jahre alte Nationalpark-Haus Carolinensiel ist mehr als nur ein Museum – es ist ein lebendiges Zentrum für Umweltbildung und Naturerlebnis. In dem denkmalgeschützten Gebäude mit knarrenden Dielenfußböden und hohen Decken erwarten Besuchende die faszinierende und geheimnisvolle Welt des Wattenmeers.

Interaktive Ausstellung

Im Obergeschoss präsentiert sich eine spannende Ausstellung mit dem Titel „Unser Wattenmeer – dynamisch, jung, erfolgreich“. Hier können Besuchende an verschiedenen **Mitmachstationen** in die faszinierende Welt des Wattenmeers eintauchen, und beispielsweise mittels des Vogelstimmen-Memors die unterschiedlichen Laute von Kiebitz und Co. kennenlernen.

Highlight: Das 360°-Aquarium

Das Herzstück der Ausstellung bilden zwei Salzwasseraquarien, die besonders bei Kindern für Begeisterung sorgen. Hier lassen sich Strandkrabben, Seesterne, Flunder, Scholle und sogar Seeskorpione aus nächster Nähe beobachten. Das offene **Meerwasseraquarium mit 360°-Blick** ermöglicht einen einzigartigen Einblick in die Unterwasserwelt des Wattenmeers.

Laden: Regionale und nachhaltige Produkte

Im Erdgeschoss der Alten Pastorei kann man im gemütlichen Laden in Ruhe nach regionalen Produkten, Alternativen zu Plastik, Literatur, Entdeckerspielzeug und vielem mehr stöbern. Außerdem können Sie hier die Tickets für Veranstaltungen buchen – alternativ natürlich auch online.

Veranstaltungen TIPPS FÜR BESONDERE ERLEBNISSE

Das Watt kann man in all seinen Facetten bei einem klassischen Wattspaziergang, einer biologischen Führung oder auch einer Wattquerung zwischen Festland und den Inseln Baltrum, Norderney oder Spiekeroog erleben.

Auch Schiffs- und Kutterfahrten, Exkursionen zu Vögeln oder Salzwiese und verschiedenste Vorträge stehen mit auf dem Programm – in diesem Jahr haben wir unser Angebot durch neue Schwerpunktthemen ergänzt: Mit dem Meeresschutz aktueller denn je haben wir den **Klimawandel** durch einen Einsteiger-Vortrag sowie eine Wattwanderung speziell zum Thema „Klimawandel im Watt“ in unsere Palette aufgenommen. Wissenschaftlich für Klein und Groß geht es mit dem in diesem Jahr ganz neu konzipierten **„Wattlabor“** weiter, in dem Gäste jeden Alters mal in die Rolle einer waschechten Meeresbiologin oder eines Meeresforschers schlüpfen können.

Ticketbuchung

Tickets für Veranstaltungen können entweder persö-

lich im Laden oder einfach online gebucht werden. Dafür einfach den untenstehenden QR-Code scannen oder über die Homepage des Nationalpark-Hauses buchen.

Tipp: Gerade in den Ferienzeiten bietet sich eine frühzeitige Buchung an. Bei Fragen zu den Angeboten kontaktieren Sie gern jederzeit das Nationalpark-Haus.

Weitere Informationen



WINTERLICHES WATTENMEER IM WARMEN

In der kalten Jahreszeit wird das Leben im und am Watt ruhig – und auch wir verlegen das Gros unserer **Veranstaltungen nach Drinnen.**

Bei den dafür entwickelten Formaten ist **für jeden was dabei:** Eine Fütterung der Tiere im Aquarium, eine Mitmach-Führung durch die Ausstellung oder auch eine gedankliche Wattwanderung bei einem Sinnesvortrag mit einer dampfenden Tasse Ostfriesentee in der Hand. Auch ein Vortrag mit Basiswissen zum Klimawandel ist dabei.



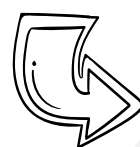
ERLEBNISTIPPS UNTERWEGS IM NATIONALPARK



Und wer raue Brise und unendliche Weite des UNESCO-Weltnaturerbes hautnah erleben möchte, ist herzlich willkommen bei unserem Nationalpark-Winterwatt. **Die Teilnahme an dieser Veranstaltung ist im November kostenfrei!**

Mit dem Thema Klimawandel aktueller denn je, bieten wir seit April 2025 wöchentlich die **Nationalpark-Wattwanderung „Klimawandel im Wattenmeer“**, in der der Klimawandel und Auswirkungen anhand von wissenschaftlichen Fakten beleuchtet werden, an. Vergünstigte Tickets erhalten Sie direkt im Nationalpark-Haus Carolinensiel.

Anmeldungen und Tickets zu all unseren Veranstaltungen können Sie auch online über den QR-Code buchen:



Über UNSER TEAM

Das Team des Nationalpark-Hauses heißt Sie herzlich willkommen in der **Alten Pastorei**. Das sechsköpfige Team besteht neben vier hauptamtlichen und zwei ehrenamtlichen Kräften außerdem aus zwei jungen Menschen, die nach ihrer Schulzeit nun ein Freiwilliges Ökologisches Jahr im Nationalpark-Haus absolvieren.

Die beiden nutzen das Jahr am Meer zur persönlichen Orientierung, sammeln Erfahrung in den verschiedensten Bereichen des hiesigen Arbeitsalltags und tauchen gleichzeitig tief ein in die **Welt des Wattenmeers**.

Die beiden Plätze werden jährlich vergeben. Seit Sommer 2025 ist auch ein Bundesfreiwilligendienst im Nationalpark-Haus möglich.

Nationalpark-Haus Carolinensiel

„Alte Pastorei“
Pumphusen 3
26409 Wittmund-Carolinensiel
04464 8403

nationalparkhaus.carolinensiel@stadt.wittmund.de

Besuchen Sie unsere Webseite



WATTWANDERZENTRUM

OSTFRIESLAND



WILD-WEIT **EINZIGARTIG**

Entdecke einzigartige Natur und Kultur im UNESCO
Weltnaturerbe Wattenmeer mit Nationalpark-Guides.



WINTER WATT & LAND WILDNIS PUR



Das Wattenmeer und das Wattenland sind auch im späten Herbst, Winter und Frühjahr immer eine Reise wert. Deshalb bietet das Team vom Wattwanderzentrum Ostfriesland seit vielen Jahren **ganzjährig Natur- und Kulturerlebnisse** auf der gesamten ostfriesischen Halbinsel an.

Wattwanderungen

Wer auf der Suche nach einem **ganz besonderen Watt-erlebnis** ist, ist bei Wattwanderungen an kalten Tagen genau richtig.

Gerade im Winter ist die Einzigartigkeit des **UNESCO Weltnaturerbe Wattenmeer** in seiner Weite für alle Teilnehmenden bei den Wattwanderungen an ausgewählten Standorten an der Küste erlebbar.

Der Wind ist in den Haaren zu spüren, das Salz auf den Lippen zu schmecken, dem Chor der Vögel besonders gut zu lauschen und der **malerische Sonnen-**

untergang auf dem Watt exklusiv zu genießen. Die Kraft der Gezeiten und Stürme ist nahezu einzigartig zu erleben. Die **Ursprünglichkeit und Wildnis** dieser Landschaft ist zu fühlen.

An wenigen Tagen ist es bei guten Bedingungen möglich gut ausgerüstet mit Neoprenanzug und gefütterten Stiefeln zu den Inseln Minsener Oog, Baltum oder Spiekeroog zu gelangen.

Birdwatching

Für Vogelinteressierte und erfahrene Birder gibt es Touren in verschiedenen Formaten um die **verschiedenen Wintergäste im Wattenland** zu beobachten: Sand-erlinge, Ringelgänse und Pfeifenten sind nur ein paar ausgewählte Vögel und hier genannt.

Im Februar und März kehren bereits Kiebitze und Seeadler ans Wattenmeer zurück. Sie brüten hier und **viele weitere Arten** ziehen an der Küste längs in Richtung Nordosten.

Kultur und Geschichte

Der Deichgraf und andere historischen Figuren entführen auch in den kalten Monaten auf eine **spannende Zeitreise** durch Ostfriesland und die Vergangenheit dieser stürmischen, rauen Region. Die kalte Jahreszeit ist perfekt für die Suche nach **besonderen Geschichten**, die die Küste, das Meer und die Inseln miteinander verbinden.

Es gibt vieles zu erfahren über Dunkelheit und Navigation anhand der Sterne, über einstige Pioniere in einer wilden, fruchtbaren Küstenregion

Bei **Veranstaltungen mit kulinarischen Spezialitäten** kann diese dynamischen Landschaft zum Beispiel während eines Vortrag auch mit all seinen Geschmacksrichtungen wahrgenommen werden.

Infos und Tickets unter
wattwanderzentrum-ostfriesland.de

Shop

Von **März bis Oktober** ist der Shop des Wattwanderzentrum Ostfriesland am **Strand von Carolinensiel-Harlesiel** täglich geöffnet und bietet neben Tickets für die Veranstaltungen, Strandartikel, regionale Köstlichkeiten, Kleidung, Taschen, Dekoration, Outdoorausrüstung, Spiele und Bücher. Für fast jede Gelegenheit ist etwas dabei.

Von **Oktober bis März** ist der Shop des Wattwanderzentrum Ostfriesland auf dem **Gulfhof Friedrichsgroden** zu Hause und öffnet seine Türen für alle, die auf der Suche nach einem schönen Souvenir oder nachhaltigen Produkt aus der Region sind.



KINDERFERIENLAND
NIEDERSACHSEN

Barrierefreiheit
geprüft



WATTENMEER
WELTNATURERBE

PARTNER

Nationalpark
Wattenmeer





GULFHOF

FRIEDRICHSGRODEN

Das im Jahr 1850 errichtete Gebäude wird durch das heutige Team Friedrichsgroden stetig baulich erneuert und gleichzeitig in einen **historischen Zustand zurück gebaut**.

So haben beispielsweise die Hofgebäude heute wieder Holzfenster und Tore im Stil des 19. Jahrhunderts. Andererseits sind auch ganz moderne und zukunftsweisende Erweiterungen bereits umgesetzt.

Auf dem Dach des Hauptgebäudes befindet sich eine **Solaranlage** die 80 % des auf dem Gelände benötigten Stroms produziert und zusätzlich **Lademöglichkeiten** für die Fahrzeuge der Gäste und Bewohner bietet.

Kunst – Musik – Kulinarik

Die alten Stallungen beherbergen Ausstellungen von **KünstlerInnen aus der Region**. Die aktuellen Kunstwerke lassen sich täglich von 11.00 Uhr bis 17.00 Uhr bestaunen.

Auf dem Gulfhof Friedrichsgroden gibt es auch an kalten Tagen **Konzerte verschiedener Genre** – von Klassik bis Rock unplugged – hier ist immer etwas los.

Kulinarische Genüsse gibt es nicht nur zu den Musikveranstaltungen, sondern auch bei **Vorträgen und Shows**. Vielfalt ist auf dem Gulfhof Friedrichsgroden Programm. Weitere aktuelle Infos sind auf der Website und in den Social Media Kanälen verfügbar.

Workshops

Wer selbst aktiv gestalterisch tätig sein mag, der sollte vielleicht einen der seit vielen Jahren stattfindenden **Astrofotografie Workshops** von Eugen Kamenew besuchen. Der ausgezeichnete Astrofotograf teilt seine Leidenschaft und seine Kenntnisse gern mit LiebhaberInnen der Dunkelheit.

Wenn die ganze Familie Kreativität mag, dann lohnt es sich **Bernsteinschleifkurse** zu besuchen und im Knoten- oder Filzkurs eigene Werke zu gestalten.

WEAV.land

In der einstigen „Upkamer“ befindet sich der Co-WorkSpace WEAV.land. Hier können Einheimische und Gäste einen **barrierefreien Arbeitsplatz auf Zeit**

finden und sich mit Freelancern und Dauermietern zur Teepause treffen.

Räume für Begegnungen

Für ein vielseitiges Zusammenkommen und Beieinandersein stellt der Gulfhof Friedrichsgroden verschiedene **Räumlichkeiten für Familienfeiern, Firmenevents und Workshops** zur Verfügung. Die gut ausgestattete Event-Küche darf und soll gern für Back- und Kochevents oder Gruppenverpflegung genutzt werden.

Wohnen auf Zeit

Im alten Wohnteil des Gulfhauses sind heute drei **Ferienwohnungen** untergebracht. Diese können ab ei-

nem Aufenthalt von einer Nacht bis zu einem Monat von Einzelpersonen, Familien oder Gruppen bis zu 10 Personen gebucht werden. Windgeschützt kann im Garten direkt hinter dem Deich auch an kühleren Tagen die Wintersonne genossen oder das Lagerfeuer entzündet werden.

Gulfhof Friedrichsgroden

Friedrichsgroden 3
26409 Carolinensiel
Parkplätze in der Nordstraße
Infos und Tickets unter:

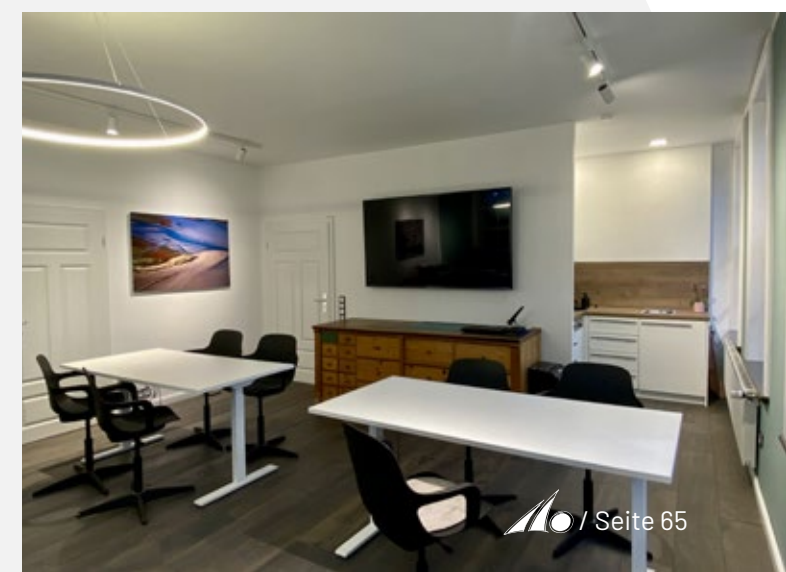
gulfhof-friedrichsgroden.de



PARTNER



Barrierefreiheit
geprüft





DB FERNVERKEHR AG

INSELVERKEHR WANGEROOGE

Erlebnissfahrten im Nationalpark Niedersächsisches Wattenmeer

Erleben Sie die atemberaubende Schönheit des Nationalparks Niedersächsisches Wattenmeer bei einer unvergesslichen Ausflugsfahrt in den Sonnenuntergang und lassen Sie sich von der malerischen Farbpalette des Abendrots verzaubern oder genießen Sie einen einzigartigen Seetörn mit Blick auf die Deutsche Bucht.

Unsere Erlebnissfahrten bieten Ihnen die Gelegenheit, zusammen mit Mitarbeitern des Nationalpark-Hauses faszinierende Einblicke in die heimische Tierwelt zu

gewinnen. Erfahren Sie Wissenswertes über die Kegelrobben oder entdecken Sie die Geheimnisse der Zugvögel.

Tauchen Sie ein in die faszinierende Welt des Wattenmeeres und genießen Sie spannende Schiffsfahrten, die Ihnen umfassende Informationen über dieses einzigartige Ökosystem bieten.

Starten Sie mit der MS Jens Albrecht III ab Harlesiel Hafen Westseite.

siw-wangerooge.de

EIN STÜCK KÜSTE FÜR ZUHAUSE.

Ökostrom und Gas aus dem Norden.

Bundesweit geliefert – einfach gewechselt!

KÜSTEN
STROM

KÜSTEN
GAS



Jetzt bestellen auf
küstenstrom.de

EG
WITTMUND

Die Energiegenossenschaft für Wittmund eG kümmert sich seit über 100 Jahren um die Energieversorgung hier an der Küste – und nun auch um Strom & Gas bei dir zu Hause. Mit unserem günstigen Ökostrom hilfst du, die Energiewende mitzugestalten. Und das Beste: Der Wechsel ist spielend leicht: Wir übernehmen das für dich!



DIE DUNKLE JAHRESZEIT

RÜCKT NÄHER

... auch in der evangelisch-lutherischen Kirchengemeinde macht sich die stillere Zeit im Jahr bemerkbar. Die Deichkirche ist dabei an den Sonntagen zu den Gottesdienstzeiten geöffnet und bringt Licht ins Dunkel.

Die Deichkirche wurde 1776 erbaut und ist hierzulande die einzige Kirche, die auf einem Deich steht. Im Innenraum sind Dinge zu sehen, die zur Carolinensiel Geschichte gehören. Kirchenführungen finden auf Anfrage statt. Von 10:00 bis 17:00 Uhr ist die Deichkirche „zwischen den Jahren“ täglich geöffnet.

Gottesdienste in unterschiedlichen Formen in der Winterzeit sowie auch über die Weihnachtsfeiertage gibt es in der Deichkirche sowie in den Kirchen in Funnix, Berdum und Asel. Auch Konzerte erhellen die winterliche Stimmung in unseren Gemeinden.

Ein besonders stimmungsvolles Programm bietet im Dezember der „Lebendige Adventskalender“, wenn jeden Tag woanders eine echte Tür geöffnet wird in Häusern, bei Vereinen oder bei Veranstaltungen „umzu“.

BESONDERE TIPPS

Sonntag, 30.11. | 1. Advent

17:00 Uhr Carolinensiel, Deichkirche: „Lebendiger Adventskalender“ für Kleine und Große, Pastorin i. R. Rosemarie Giese

Sonntag, 07.12. | 2. Advent

09:30 Uhr: Carolinensiel, Pastorin Karola Wehmeier (mit Abendmahl), mit Verabschiedung Vikarin Anais Berghem, anschl. Kirchentee

Sonntag, 14.12. | 3. Advent

19:00 Funnix, Adventskonzert u. a. mit Posaunenchor Berdum

24.12. HEILIGABEND IN DEN KIRCHEN

14:00 Uhr: Carolinensiel, Krippenspiel, Pastorin Karola Wehmeier, Team Kindergottesdienst

16:00 Uhr: Asel, Krippenspiel, Lektorin Rena Folkers, mit Posaunenchor Asel

16:30 Uhr: Berdum, Krippenspiel, auf Plattdeutsch, Lektor Herbert Hildebrand

17:00 Uhr: Carolinensiel, Christvesper, Pastorin Karola Wehmeier

18:00 Uhr: Funnix, Christvesper, Lektor Herbert Hildebrand

23:00 Uhr: Carolinensiel, Christmette, Pastorin Karola Wehmeier

25.12. | 1. Weihnachtstag

10:45 Uhr: Funnix, (für die Gemeinden Funnix-Berdum und Carolinensiel) Pastorin Karola Wehmeier

26.12. | 2. Weihnachtstag

19:00 Uhr: Asel Lektorin Rena Folkers, mit Singkreis und Posaunenchor

31.12. | Silvester/Altjahrsabend

18:00 Uhr: Carolinensiel, Pastorin Karola Wehmeier

Alle Veranstaltungen und Termine finden Sie auf unserer Homepage





WILLKOMMEN

in Wittmund

Moin und herzlich willkommen in Wittmund, der charmanten Kreisstadt im Herzen Ostfrieslands! Umgeben von einer idyllischen Landschaft aus grünen Wiesen und der frischen Nordseeluft, bietet Wittmund eine einzigartige Mischung aus Tradition, Natur und Gemütlichkeit.

Ob Sie durch die **historische Innenstadt** mit ihren liebevoll restaurierten Gebäuden schlendern, die beeindruckende St.-Nicolai-Kirche besuchen oder sich auf eine **Entdeckungsreise** in die ostfriesische Kultur und Geschichte begeben – Wittmund hat für jeden etwas zu bieten. Erleben Sie die typisch **ostfriesische Gelassenheit**, genießen Sie eine Tasse echten Ostfriesentee und lassen Sie sich von der Herzlichkeit der Menschen verzaubern.

Alle Infos finden Sie auf wittmund-tourismus.de



14 DÖRFER

IN EINER STADT

Mit einer Fläche von 210 km² ist **Wittmund die größte Stadt in Ostfriesland**. 14 Ortsteile sind der Stadt angeschlossen. Die unterschiedlichen Landstriche von der Küste im Thalasso Nordseeheilbad Carolinensiel-Harlesiel bis zu den Wallhecken im südlichen Teil des Stadtgebietes machen Wittmund **landschaftlich sehr reizvoll**. Was für die abwechslungsreiche Naturlandschaft gilt, trifft ebenso auf die Ortschaften zu. Bei einer ausgedehnten Fahrradtour kann man die einzelnen Dörfer perfekt erkunden.



HANDS OF FAME

„Hands of Fame“ sind in Wittmund eine besondere Attraktion, die sich der **Würdigung von Prominenten** widmet, die aus der Region stammen oder eine besondere Verbindung zu Wittmund und Ostfriesland haben. Ähnlich wie der berühmte „Walk of Fame“ in Hollywood, hinterlassen bekannte **Persönlichkeiten ihre Handabdrücke in Beton**, die dann in der **Innenstadt** dauerhaft ausgestellt werden. Seit der Einführung der „Hands of Fame“ im Jahr 2012 ist die Sammlung kontinuierlich gewachsen. Zu den Prominenten, die bereits ihre Handabdrücke hinterlassen haben, gehören unter anderem bekannte Persönlichkeiten aus dem Bereich Sport, Kunst, Kultur und Medien. Besucher haben die Möglichkeit, durch die Straßen zu spazieren und die Handabdrücke von Prominenten zu bestaunen.



KULTUR & GESCHICHTE

Etwa um 900 – so verraten es alte Aufzeichnungen – entstand Wittmund auf einem höher gelegenen Geestrand (Flutenschutz) an der Grenze zur fruchtbaren Marsch. Der heutige Ortsname Wittmund ist zurückzuführen auf die alten Namen **Vytmunde bzw. Wiedemund**, die etwa so viel bedeuten wie „an weiter Mündung gelegen“. Dieser Name

passt perfekt für eine Stadt, durch die sich der kleine Fluss Harle erstreckt und die nicht weit von der Nordseeküste entfernt ist. Ebenso ist die Stadtgeschichte eng mit der Entwicklung Ostfrieslands verbunden. Die günstige Lage an **alten Handelsrouten**, die die Stadt mit anderen wichtigen Städten in Ostfriesland verbanden, trug dazu

bei, dass sich hier **Handwerk und Gewerbe** entwickelten. **Kunst und Musik** haben ebenfalls einen festen Platz in Wittmund. Im Stadtgebiet finden regelmäßig Kunstausstellungen, Konzerte und Theateraufführungen statt. Auch die plattdeutsche Sprache wird in Theaterstücken und Lesungen gepflegt, um das kulturelle Erbe der Region lebendig zu halten.

St. NICOLAI KIRCHE

Sie steht im Herzen der Innenstadt und ist nahezu aus jeder Richtung mit ihrem **markanten Glockenturm** deutlich sichtbar: die St.-Nicolai-Kirche zu Wittmund. In der Kirche von 1776 befinden sich **zahlreiche Gegenstände aus den Vorgängerkirchen**, darunter auch zwei Kronleuchter, die im Jahre 1605 der Kirchengemeinde gestiftet wurden.

Die Kirche ist dem heiligen Nikolaus gewidmet, dem Schutzpatron der Seefahrer.



KUNSTZENTRUM

PELDEMÜHLE

Wie wäre es mit einem Besuch in der ältesten Galerieholländer Windmühle Deutschlands? Die **1741 erbaute** Peldemühle ist in weiten Teilen funktionstüchtig. Sie gilt als **Wahrzeichen von Wittmund**. Während der Saison finden regelmäßig Aktionstage statt. Dazu gehören Korn mahlen und Brot backen. Peldemühle ist ein historischer Ausdruck für eine **Schälmühle**. Er ist in Norddeutschland und den Niederlanden gebräuchlich.

Seit 2017 ist der **Ostfriesische Kunstkreis e.V.** in der Peldemühle beheimatet und nutzt die Räumlichkeiten z. B. für Ausstellungen.



EINMAL UM DEN

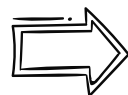
PUDDING

Das **Karree im Ortskern** rum um die St.-Nicolai-Kirche wird von den Einheimischen liebevoll „Pudding“ genannt. Darum geht man in Wittmund auch einmal um den Pudding, wenn man in der Innenstadt unterwegs ist. Die **Geschäfte** in der Fußgängerzone laden zum Bummeln ein. In der ortsansässigen **Gastronomie** können Hunger und Durst gestillt werden.

KENNST DU SCHON ...

JAN SCHÜPP

Die rund einen Meter hohe **Bronzefigur** auf dem Brunnen in der Fußgängerzone zeigt einen Ostfriesen in Arbeiterkleidung mit Schaufel, regional umgangssprachlich Schüppe genannt. Die **Brunnenfigur** steht für die ostfriesische Lebensart, nicht alles zu schwer und sich selbst auch mal **auf die „Schüppe“ zu nehmen**. Mit Jan Schüpp als urigem Stadtführer kann man sich auf einen digitalen Stadtrundgang begeben und vieles über die Wittmunder Stadtgeschichte erfahren.

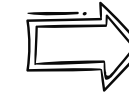


AN EINEM TAG

ABITUR

Nur hier in der ostfriesischen Stadt Wittmund kann jeder, ob jung oder alt, das Original **Ostfriesen-Abitur absolvieren**. Dabei hat die nordische Reifeprüfung nichts mit dem klassischen schulischen Abitur gemeinsam. Mit ganz besonderen Anforderungen werden „Nicht-Ostfriesen“ den unverfälschten Charakter Ostfrieslands **samt Sitten und Gebräuchen kennen & verstehen lernen**.

Infos finden Sie hier:



ROBERT VON ZEPPELIN- UND

FLIEGERMUSEUM

Direkt in der Wittmunder Fußgängerzone befindet sich das Robert von Zeppelin- und Fliegermuseum. Dort können die Gäste **Wissenswertes aus der Luftfahrtgeschichte** erfahren. In Wittmund gibt es eine über 100 Jahre alte Fliegertradition. **1916** landete erstmals ein Luftschiff in Wittmundhafen. Seit **1962** hat ein Jagdgeschwader mit dem Beinamen Richthofen in Wittmund seine Basis.



MIT

RAD UP PAD

Ab in den Sattel – auf geht's durch die Küstenlandschaft. Ostfriesland ist das Fahrradfahrerland mit einem **erstklassig ausgebauten Radwegenetz**. Gerade einmal 13 Kilometer trennen unsere gemütliche Ostfriesenstadt von der Nordsee. Starten Sie Ihre Tour auf dem Jan Schüpp-Fahrradpad. Die Strecke verläuft teilweise entlang der Harle, dem alten Schifffahrtsweg zwischen Wittmund und Carolinensiel. Entdecken Sie abseits der Hauptstraßen das ursprüngliche Ostfriesland, Wallhecken und idyllische Dörfer. Der Jan-Schüpp-Fahrradweg ist **ideal für Tagesausflüge, aber auch für längere Radtouren geeignet**, da er an mehrere andere Fahrradwege in der Region angebunden ist wie z. B. der Tour de Fries oder den Nordseeküstenradweg.





FESTE FEIERN

Zahlreiche Veranstaltungen, Führungen oder Besichtigungen in Wittmund warten auf ihre Besucher. Von Open-Air Musikveranstaltungen bis zu Kreativkursen, Kunstmärkten, Ausstellungen und kleinen musikalischen Aufführungen bieten die Angebote **viel Abwechslung und Unterhaltung.**



FRÜHLINGS MARKT

Wenn der Frühling seine ersten Boten schickt, dann ist es in Wittmund soweit für den alljährlichen Frühlingmarkt. Jahrmarktangebote, der verkaufsoffene Sonntag und eine **Oldtimerausstellung** locken viele Gäste in die Wittmunder City.

ALLE JAHRE WIEDER...

ADVENTSMARKT



Der Adventsmarkt in Wittmund ist eine **traditionsreiche Veranstaltung**, die Jahr für Jahr die Herzen der Einheimischen und Besucher am ersten Adventswochenende gleichermaßen erobert. Der Kirchplatz erstrahlt im festlichen

Glanz, geschmückt mit Tannen, Weihnachtsständen und funkeln den Lichtern. Die charakteristische St. Nicolai-Kirche erhebt sich majestätisch im Hintergrund und sorgt für eine besonders feierliche Atmosphäre. Ein **abwechslungs-**

reiches Rahmenprogramm mit festlicher Bläsermusik, Adventsliedern und einem Kirchenkonzert sorgt für weihnachtliche Vorfreude bei den Gästen.

LIVE IM PARK

SO KLINGT DER
WITTMUNDER SOMMER

Der schönste Konzertsaal ist doch noch immer die Open-Air Bühne. So verwandelt sich der **Schlosspark** jedes Jahr im Frühjahr in eine **Veranstaltungsfläche für Musikkonzerte.** Von Rock bis Pop verspricht das Musikprogramm abwechslungsreiche Unterhaltung für Jung und Alt. Man mag es kaum glauben, aber da ist wirklich für jeden was dabei.



EIN ORT VOLLER GESCHICHTE UND ERHOLUNG

SCHLOSSPARK WITTMUND

Geschichte

Mitten in der Stadt Wittmund befindet sich der Schlosspark – eine grüne Oase, die sowohl historisch bedeutsam als auch heute ein beliebter Treffpunkt zum Entspannen und Flanieren ist.

Der Ursprung des Parks liegt in der Anlage des Wittmunder Schlosses, das 1461 unter Häuptling Siebet Attena im Südosten des damaligen Flecken Wittmund erbaut wurde. Das Schloss diente als Festung und strategischer Stützpunkt nahe der Grenze zum Jeverland. Nach dem Tod des letzten Fürsten von Ostfriesland 1744 fiel das Gebiet an Preußen. Auf Anordnung Friedrichs des Großen wurde das Schloss 1764 abgerissen. Der Schlosswall, die Umwallung, blieb größtenteils erhalten. Er ist eine der ältesten Wallanlagen in Ostfriesland.

Gestaltung & Besonderheiten

Der heutige Park hat kleine geschwungene Wege, Wasserflächen und Sitzbänke – ideal zum Entspannen und Beobachten von Wasservögeln. Die Bäume im Park wurden erst im 20. Jahrhundert angepflanzt. Vorher war der Schlosswall baumfrei. Besonders markant sind die Rondelle und Sichtachsen, die so angelegt wurden, dass man sich an das Burgleben früherer Zeiten erinnern kann. Eine besondere Attraktion ist die Marenholter Apfelwiese im Park: Dort wächst die Sorte „Roter Eiserapfel“ (auch „Marenholz“ genannt). Die dazugehörige Sage erzählt von Johann von Marenholz, der unschuldig zum Tode verurteilt wurde und vor seinem Tod ausrief, dass ein Apfelbaum entlang seiner Hinrichtung Blutrot tragen sollte – und im Herbst trug er rote Äpfel.

Nutzung & Bedeutung heute

Der Schlosspark ist öffentlich zugänglich und ohne Eintritt täglich geöffnet. Er dient als Naherholungsgebiet für Bürger und Gäste, zum Spaziergehen, Verweilen und Natur genießen. Im Sommer finden Veranstaltungen wie „Live im Park“ statt – Musik, Begegnung und geselliges Beisammensein stehen dann im Mittelpunkt. Inzwischen beheimatet der Schlosspark auch Skulpturen des Bildhauers und Stahlplastikers Leonard Wübbena. Die Kunstwerke sind so gewählt, dass sie sich perfekt in die Anlage einfügen und damit zur Attraktivität des Parks beitragen.



DER OSTFRIESISCHE

KUNST KREIS

Wir laden ein – Erleben Sie tolle Kunst mitten im Wittmunder Pudding!

Der Ostfriesische Kunstkreis e.V. ist ein wichtiger Baustein im reichhaltigen kulturellen Gefüge Ostfrieslands und Wittmunds. 1977 gegründet und seit 1981 eingetragener Verein war es von Anfang Ziel des Vereins, die heimische Kunstszene zusammenzuführen und sichtbar zu machen. Die Künstlerinnen und Künstler des OKK kuratieren dabei in Eigenregie Ausstellungen, um ihre Werke einem breiten Publikum zu präsentieren. Das sind entweder Einzel- oder Gemeinschaftsausstellungen oder Ausstellungen zu bestimmten Themenschwerpunkten. Zu sehen sind Gemälde, Skulpturen und Fotografien. Dabei wird nicht nur die Galerie des OKK in der Drostenstraße 19 in Wittmund bespielt, sondern auch andere öffentliche Räumlichkeiten.

Das diesjährige Restprogramm:

Jahresausstellung:

Vernissage am 19.10.2025, 15:00 Uhr, Drostenstraße 19

Eine sehr beliebte Tradition des OKK ist es, zum Jahresende hin noch einmal diejenigen Künstler ausstellen zu lassen, die sich im laufenden Jahr besonders für den OKK eingebracht haben. Die ausgewählten Werke spiegeln stets die Vielfalt und die hohe Qualität ihrer Arbeiten wider und sind ein inspirierender Jahres-Epilog für das Engagement des OKK für die Förderung regionaler Kunst.

Dunkelausstellung:

Vernissage am 21. 11. 2025, 15:00 Uhr, Drostenstraße 19

Die Dunkelausstellung 2025 ist bereits die vierte ihrer Art. Sie präsentiert Kunst unter ungewohnten Lichtverhältnissen, wie z.B. Schwarzlicht, was bemerkenswerte Effekte hervorruft. Wenn ein Gemälde unter veränderten Lichtverhältnissen jeweils anders erscheint, dann reizt es philosophisch zu fragen, welche von den vielen Erscheinungen die wirkliche ist ...

Den Jahres-Abschluss bildet auch dieses Jahr wieder OKKChristmas-Kontor, in dem der OKK die Vorweihnachtszeit mit künstlerischen Aktionen begleiten wird.

VERNISSAGE

Wir freuen uns auf Ihren Besuch.

Öffnungszeiten:

Do.: 10:00 – 13:00 Uhr,
Fr. und Sa.: 11:00 – 15:00 Uhr,
oder wenn der Aufsteller vor der Tür
steht, sowie auch gerne nach Absprache.



Wittmund steckt voller Kultur mit vielfältigen Angeboten. Lesungen, Musik, Theater und Kunst laden zum Entdecken und Genießen ein. Zeit für Wittmund – Zeit für Kultur.

Alle Termine unter kulturring-wittmund.de.

Die Geschichte vom Soldaten Strawinsky | 23.11.2025

Ein Soldat verkauft dem Teufel seine alte Geige für ein Buch, das die Zukunft voraussagt. Damit wird er zwar ein reicher Mann – aber auch sich und den Seinen fremd. Eine Kooperation zwischen dem Kulturring und einem Ensemble aus ganz Deutschland unter Leitung von Marcus Prieser (Neues Wilhelmshavener Sinfonie-Orchester).



Neujahrskonzert „Voice Passion“ | 25.01.2026

Das große Konzert zum Jubiläum des Kulturrings wird gemeinsam mit dem LIONS-CLUB Wittmund veranstaltet. So gelingt es, die Sängerin Lauren Francis (Sopran) und den Tenor Franz Garlik (Tenor) und ein siebenköpfiges Kammer-Orchester zu engagieren.



Komm in mein Herzenshaus | 22.03.2026

Duo Germulus – Johann. Alte Musik von Monteverdi, Telemann, Strozzi, Valentini, Frescobaldi, Händel, J.S. Bach – das Who is Who der Barockmusik. Dargeboten von Torsten Johann am Cembalo und Christina Germolus, Sopran.



Bogdan Dragus und sein Ensemble | 03.05.2026

Der Ausnahmegeiger fühlt sich in allen Musikrichtungen zuhause: Zusammen mit seinem Ensemble bewegt er sich abseits des musikalischen Mainstreams auf dem Grat zwischen Paganini und Brahms, Filmmusik und improvisierten Jazz-Arrangements, virtuosem Gipsy und romantischer Flamencomusik.



Tourismuskoooperation



Tourismuskoooperation



Entspannte Reisepause für die ganze Familie im Designer Outlet Ochtrup.

Das Designer Outlet Ochtrup lädt mit über 100 Lieblingsmarken, einem Indoor-Spielparadies und kostenlosen Parkplätzen zu einer entspannten Reisepause ein. Nur zwei Stunden entfernt an der A31.

Hier scannen und 10 % Extra-Rabatt sichern.



KULTUR

AM MEER

Begegnung, Inspiration und Vielfalt.

In Carolinensiel-Harlesiel und Wittmund verschmelzen Kunst, Kultur und die einzigartige Atmosphäre der Nordseeküste zu einem besonderen Erlebnis. Hier entstehen Räume, die zum Austausch anregen und neue Perspektiven eröffnen.

Ein facettenreiches Programm aus Ausstellungen, Konzerten, Theateraufführungen, Lesungen und Workshops lädt dazu ein, Kunst in all ihren Ausdrucksformen hautnah zu erleben. Lokale Talente und internationale Künstlerinnen und Künstler präsentieren ihre Werke und lassen Sie eintauchen in die lebendige Vielfalt kreativer Szenen.

Kreative Energie, außergewöhnliche Präsentationen und künstlerische Begegnungen, verleihen der Küstenregion ein unverwechselbares Gesicht.

„Kultur am Meer –
wo Horizonte sich erweitern“

KREATIV

KUNSTAUSSTELLUNGEN IN DER

CLINER QUELLE

Wittmunder Künstlerinnen | 01.11.2025-11.01.2026

Zeitlos – Drei Frauen, drei Handschriften, eine Leidenschaft
Im Atelier Wittmund haben sich drei Künstlerinnen zusammengefunden, die unterschiedlicher kaum malen könnten – und doch durch ihre Kreativität und Freundschaft verbunden sind. Für ihre Ausstellung „Zeitlos“ vereinen sie ihre Werke zu einem vielfältigen Gesamtbild.

Heike Birkenbusch entführt mit ihren Airbrush-Arbeiten in fantastische Welten voller Wesen und Geschichten. Elke Springer bringt mit kräftigen Farben abstrakte wie auch gegenständliche Kompositionen auf die Leinwand und bereichert ihr Werk gerne durch Collagen. Ruth Lösche wiederum widmet sich mit Aquarell und Pastell sowohl zarten Blumenkreationen als auch realistischen Tierdarstellungen von beeindruckender Ausdruckskraft.

Kennengelernt haben sich die drei über die sozialen Netzwerke. Inzwischen betreiben sie gemeinsam ein Atelier in der schönen Stadt Wittmund, wo sie nicht nur ihre Kunst schaffen, sondern auch gut besuchte Workshops anbieten – ebenso in Carolinensiel im Cliner Cultur & Creativ Huus an der Cliner Quelle. Darüber hinaus sind sie Mitbegründerinnen der Initiative „Kunst & Kaffee“, die einmal im Monat in der VHS zum kreativen Austausch einlädt. So vielfältig wie ihre Kunst ist auch ihr Wirken. Ihre Ausstellung „Zeitlos“ zeigt eindrucksvoll, wie stark Inspiration und Freundschaft miteinander verbunden sein können.

Wittmunder Kunst- und Kreativatelier, Mühlenstrasse 7, 26409 Wittmund

Kontakt: atelier-wittmund.de

Fluid Art | Andrea Schütz-Böse | 01.03.-30.04.2026

Eintauchen in eine einzigartige Welt, geprägt vom besonderen Zusammenspiel aus Natur, Abstraktion und Emotion: Andrea Schütz-Böse öffnet mit ihrer Ausstellung „Meer und mehr“ ein Fenster zu den Weiten der ostfriesischen Nordseeküste und entführt den Betrachter in eine Welt zwischen Natur und innerer Landschaft. Mit faszinierenden Farbströmen – entstanden durch Wasser, Feuer, Luft und Gravitation – fängt die Künstlerin vor Allem Atmosphären ein. Mal still und meditativ, mal kraftvoll und expressiv – jedes der acrylic pouring Bilder erzählt von der Schönheit des Moments und dem ständigen Wandel der Natur und des Lebens.

Ein magischer Raum aus Farbe und Bewegung lädt die Sinne ein. Wer vor einem ihrer Werke verweilt, findet sich in diesem Wechselspiel zwischen Ansicht und Einsicht, Energie, Meditation und Emotion. Ihre Bilder bringen etwas zum Klingen. Der Betrachter findet inmitten der Kunst letztlich – sich selbst. Mehr als eine Ausstellung: ein Erlebnis.

Kontakt: nordsee-art.de



Unter

KÜNFTE

Wir freuen uns, Ihnen nachfolgend unser Unterkunftsverzeichnis für das schöne Nordseeheilbad Carolinensiel-Harlesiel und Umgebung vorzustellen.

Ob Sie nach einer gemütlichen Ferienwohnung, einem charmanten Hotel oder einem komfortablen Ferienhaus suchen – in unserem Verzeichnis finden Sie eine Auswahl attraktiver Unterkünfte, die Ihren Aufenthalt zu einem unvergesslichen Erlebnis machen werden.

Tauchen Sie ein in die erfrischende Nordseeluft, genießen Sie die idyllische Atmosphäre und lassen Sie sich von der Schönheit dieser einzigartigen Region verzaubern.

Viel Spaß beim Entdecken!

INFOS

ZUM GASTGEBERVERZEICHNIS

Unser Gastgeberverzeichnis ist in folgende Bereiche unterteilt:

Hotels | Pensionen | Ferienwohnungen/-häuser | Bauernhöfe | Sterne-Unterkünfte

Die aufgeführten Sterne sind das Ergebnis der entsprechenden Klassifizierung des Deutschen Hotel- und Gaststättenverbandes (DEHOGA) oder des Deutschen Tourismusverbandes (DTV). Anbieter ohne Sternebezeichnung, die mit n. t. gekennzeichnet sind, haben an dieser freiwilligen Klassifizierung nicht teilgenommen. Ein Rückschluss auf ihren Ausstattungsstandard ist damit nicht verbunden.

KLASSIFIZIERUNG DER UNTERKÜNFTE

I. Hotelklassifizierung lt. Dehoga

II. DTV-Klassifizierung für Ferienwohnungen und Ferienhäuser sowie für Privatzimmer mit bis zu 9 Betten: <http://www.sterneferien.de>

*** Einfache und zweckmäßige Unterkunft:** Einfache und zweckmäßige Gesamtausstattung des Objektes mit einfachem Komfort. Die erforderliche Grundausstattung ist vorhanden. Altersbedingte Abnutzungen sind möglich.

**** Unterkunft mit mittlerem Komfort:** Zweckmäßige und gute Gesamtausstattung mit mittlerem Komfort. Die Ausstattung ist in einem guten Erhaltungszustand und in solider Qualität.

***** Unterkunft mit gutem Komfort:** Wohnliche Gesamtausstattung mit gutem Komfort. Die Ausstattung ist von besserer Qualität, bei optisch ansprechendem Gesamteindruck.

****** Unterkunft mit gehobenem Komfort:** Höherwertige Gesamtausstattung mit gehobenem Komfort. Ansprechende Qualität mit einem aufeinander abgestimmten Gesamteindruck.

******* Unterkunft mit exklusivem Komfort:** Erstklassige Gesamtausstattung mit exklusivem Komfort. Großzügiges Angebot in herausragender Qualität mit sehr gepflegtem, außergewöhnlichem Gesamteindruck.

Bitte beachten Sie: Die angegebenen Preise sind auch von der Aufenthaltsdauer oder der Personenbelegung abhängig.

Leicht zu finden: Einen „Ortsplan“ und eine „Umgebungskarte“ sind auf den Seiten 98 und 99 abgebildet.

Unsere aktuellen Reservierungsbedingungen finden Sie hier:



PIKTOGRAMME



Nichtraucherquartier



Hund erlaubt



z. T. rollstuhlgeeignet (diese Quartiere entsprechen nicht der DIN-Norm, Details bitte unbedingt vorab mit dem Vermieter abklären)



rollstuhlgerecht



allergikergeeignet



Garten/Terrasse



Balkon



Fahrräder vorhanden, ggf. gegen Aufpreis



Möglichkeit Fahrräder abschließbar unterzustellen



Kinderbett vorhanden



WLAN vorhanden, ggf. gegen Aufpreis



Erdgeschoss



Bettwäsche vorhanden, ggf. gegen Aufpreis



Waschmaschine



Ladestation E-Auto



Nachhaltige Ferienwohnung

Die FeWo-Angaben beruhen auf Angaben der jeweiligen Vermieter.

HOTELS



NOORD Carolinensiel
Gemütlich, elegant, nordisch: Unser NOORD Carolinensiel. Dein Zuhause auf Zeit mit Platz für dich und alle, die du gern um dich hast. Ob Urlaub mit der Familie, mit Freunden, allein oder mit deinem Vierbeiner – im NOORD sind alle herzlich willkommen. Wir freuen uns auf dich!

Lage K1	Sterne	AR	DZ	EZ	Betten	Strand	HS/€	ZS/€	VS/NS/€
D 4	n. t.	3	146	-	292	1,5 km	ab 119	ab 119	ab 119

NOORD Hotel
Friedrichsschleuse 1 · 26409 Wittmund
T: 0441 21213839
www.noordhotel.de
reservations@noordhotel.de



Hotel Tausendschön
Wir bieten geräumige Nichtraucherzimmer, ausgestattet mit einem Flachbild-TV, Sitzbereich, Dusche und WC. Ein reichhaltiges Frühstücksbuffet ist im Preis inbegriffen. Das Hotel liegt 800 m vom Hafen Harlesiel entfernt. Genießen Sie vom Hotel aus den Blick auf die Harle oder gönnen Sie sich einen 10-minütigen Spaziergang zum Strand.

Lage K1	Sterne	AR	DZ	EZ	Betten	Strand	HS/€ p.Zi	ZS/€ p.Zi	VS/NS/€ p.Zi
D 4/5	n. t.	-	7	2	9	1 km	100-150	auf Anfrage	auf Anfrage

Hotel Tausendschön
Kratzer-Vogel, Petra
Friedrichsschleuse 13 · 26409 Harlesiel
T: 04464 9455554
www.nordseehoteltausendschoen.de
nordseehoteltausendschoen@gmail.com



STERNE-HOTELS IN DER UMGEBUNG



ERHOLEN • GENIEßEN • TAGEN
Herzlich Willkommen in Wittmund!
Gut aufgehoben und kulinarisch verwöhnt in Ihrem Domizil, dem ****Ringhotel „Residenz“ in Wittmund, beginnen Sie Ihren (Urlaubs-) Tag!

- Behaglichkeit und Komfort in Ihrer „Residenz“:**
- » 50 Zimmer, 96 Betten mit gleicher gehobener Ausstattung: Dusche oder Bad/WC, Fön, Minibar, Telefon und Kabel-TV
 - » 4 Komfort-Appartements („Boardinghaus“ mit Kochgelegenheit)
 - » Sauna und Dampfsauna
 - » Restaurant & Café
 - » bewirtete Gartenterrasse
 - » Frühstücksbuffet täglich
 - » Spezialitätenbuffets, Event-Menüs
 - » Tagungs- und Seminarräume für 5 - 650 Personen

Lage K2	Sterne	AR	DZ	EZ	Betten	qm	HS/ €	ZS/ €	VS/NS/ €
B 2	****	ja	44	5	100	84	69-93 p.P.	59-90 p.P.	56-86 p.P.



Für mehrtägige Aufenthalte buchbar: „Residenz-Woche“ mit Halbpension, „Sommerbrise“, „Frühlingserwachen“ u.v.m. sowie Angebote für die Herbst und Winterzeit.
Wir freuen uns, Ihre Gastgeber zu sein!
www.residenz-wittmund.de
info@residenz-wittmund.de



Hotel Restaurant Residenz
Inh. Hein-Jürgen Thalen
Am Markt 13 · 26409 Wittmund
T: 04462 8860 · F: 04462 886123

FERIENWOHNUNGEN / -HÄUSER

Fühlen Sie sich im Urlaub wie zu Hause

Ob Familienurlaub im Sommer oder eine kleine Auszeit in der Nebensaison – bei White Sail finden Sie immer die richtige Unterkunft für eine erholsame Zeit an der ostfriesischen Nordseeküste!

- Unterkünfte mit Sauna www.ws-nordsee.de/sauna
- Unterkünfte mit W-LAN www.ws-nordsee.de/wlan
- Unterkünfte mit Kamin www.ws-nordsee.de/kamin
- Objekte mit Angelmöglichkeit www.ws-nordsee.de/angeln
- Barrierefreie Unterkünfte www.ws-nordsee.de/barrierefrei

Über 200 Ferienobjekte in Ostfriesland bequem rund um die Uhr buchen: www.ws-nordsee.de

Ferien auf hohem Niveau

Objekte mit Sterne-Bewertungen vom DTV

unser Top-Objekt!

Freistehendes Ferienhaus mit gehobener Ausstattung mit großem Garten, Gartenteich und Terrasse für bis zu 5 Personen. Zentral, jedoch ruhig gelegen – nur ein kurzer Fußweg führt zu Kurzentrum und dem historischen Ortskern.

www.ws-nordsee.de/camu054

Exklusive Ferienwohnungen in zentrumsnaher Wohnlage.

www.ws-nordsee.de/cams28

White Sail Wohnungsservice - Inh. Matthias Brückner - Bahnhofstraße 8 - 26409 Carolinensiel - 04464 94 20 40 - www.ws-nordsee.de

STERNE-FERIENWOHNUNGEN / -HÄUSER



Haus hinterm Deich F***

Unser Ferienhaus befindet sich in einer ruhigen Seitenstraße. Es handelt sich um ein altes Fischerhaus, welches in 3 Wohnungen unterteilt wurde. Das Haus befindet sich genau zwischen Strand und Ortskern. Zum Kurzentrum „Cliner Quelle“ sind es 600 m. Jede Wohnung verfügt über eine komplett eingerichtete Einbauküche inkl. Mikrowelle sowie einen Sat-Fernseher. Sie sind alle mit einem pflegeleichten Vinyl-Boden ausgestattet. Außerdem befinden sich in Wohnung 1 und 3 jeweils ein Kinderbett und ein Hochstuhl.

Wohnung 1, die Familienwohnung:
Die Wohnung verfügt über 2 Schlafzimmer und ist mit Spül- und Waschmaschine ausgestattet. Eine sichtgeschützte Terrasse lädt zum Verweilen ein. Strandkorb am Meer inklusive.

Wohnung 2, das Appartement:
Die Wohnung hat 1 Schlafzimmer und eine Wohnküche. Strandkorb am Außensitzplatz am Haus.

Wohnung 3, das Dachgeschoss:
Die Wohnung hat 1 Schlafzimmer und eine Schlafbutze, Wohnzimmer und Küche sind getrennt. Sie verfügt über eine sonnenseitig gelegene Dachterrasse inklusive Strandkorb.



Böddicker, S. u. U.
Hüschelrath 5 · 42799 Leichlingen
T: 0175 1477715
FW: Deichstraße 12

Lage K1	Sterne	Anzahl	SZ	WZ	Betten	qm	Strand	HS/ €	ZS/ €	VS/NS/ €
D 4	F***	3	2	1	5	80	1 km	74	64	54
D 4	F***	3	1	1	2	42	1 km	58	48	38
D 4	F***	3	1	1	3	55	1 km	64	54	44

Friesenhuus Carolinensiel**** ideal für Familien & Paare
Genau mittig zwischen Strand und Carolinensiel Museumshafen

Nach einer umfassenden Kernsanierung ist das freistehende Haus seit 2023 in der Vermietung und überzeugt mit einer stilvollen Einrichtung, modernen Bädern und einem großzügigen Außenbereich. Das Erdgeschoss verfügt über 3 Ferienwohnungen mit großer Terrasse und direktem Zugang zum Garten. Im Obergeschoss befinden sich 3 weitere Ferienwohnungen mit großzügigen Balkonen. Alle Ferienwohnungen wurden vom Deutschen Tourismusverband (DTV) mit 4 Sternen ausgezeichnet. Bezogene Betten, Wäschepaket, möblierte Terrasse/Balkon mit Sonnenschirmen, PKW-Parkplatz, Fahrrad-Garage mit E-Bike-Lademöglichkeit, Grillterrasse, kostenfreier Wasch- und Trockenraum u.v.m. inklusive.

Lage K1	Sterne	Anzahl	SZ	WZ	Betten	qm	Strand	HS/ €	ZS/ €	VS/NS/ €
D 4	F****	1	2	1	4	51	1 km	125	110	95
D 4	F****	2	2	1	5	52/46	1 km	125	110	95
D 4	F****	3	2	1	4	56/43/40	1 km	125	105	90

Deichwärts Carolinensiel****
nordisch | pur | genießen

Wind, Wasser, Wellen, Sonne und Strand an der Küste mit Ebbe und Flut. Die „steife Brise“ im Watt und in der Nordsee genießen. Freundliche Menschen im Einklang mit der Natur an einem herrlichen Fleckchen Erde. Klare Kante zeigen und die Nordsee erleben. Die schönste Zeit des Jahres in toller Umgebung verbringen. Dinge tun, die sonst auf der Strecke bleiben und einfach entspannen.

Direkt auf dem alten Deich, in toller Lage finden Sie unsere 3 Zimmer Wohnung für bis zu 4 Personen. 2 Schlafzimmer, ein helles Wohnzimmer, ein großzügiges Bad mit ebenerdiger Dusche, eine moderne Küche, ein Garten mit 2 Terrassen, ein Gartenhaus für Fahrräder/Strandutensilien und ein Parkplatz - das alles erwartet Sie Deichwärts.

Lage K1	Sterne	Anzahl	SZ	WZ	Betten	qm	Strand	HS/ €	ZS/ €	VS/NS/ €
D/E 4	F****	1	2	1	4	83	2 km	125	95	75

Speckmann, Oliver
Im Neuen Land 31 · 32107 Bad Salzfluten
T: 0170 4486223 · F: 05222 960015
FH: Mühlenstr. 26

Zusatzinfos:
separierte Außensitzplätze, 3 Bollerwagen, keine Etagenbetten, Parkplatz, geschlossener Fahrrad-schuppen

www.haus-hinterm-deich.de
boedicker@haus-hinterm-deich.de



www.friesenhuus-carolinensiel.de
info@friesenhuus-carolinensiel.de



Zusatzinfos:
Spülmaschine, Jalousien, Mikrowelle, Insektengitter

www.deichwaerts.de
urlaub@deichwaerts.de

FERIENWOHNUNGEN / -HÄUSER



Harlewind

Dießelberg, Silke
Krützkamp 5 · 49424 Goldenstedt
T: 04444 967429 · M: 01525 2833359
FH: Am Harlebogen 11 · Mühlenblick 15



Hauke, Christian
T: 0201 56053777
FH: Spinnereiweg 24a · 26409 Neufunnsiel



Madena, Gudrun
Pumphusen 12 · 26409 Carolinensiel
T: 04464 542
M: 0176 30154283
FW: Pumphusen 12



BPS-Service
T: 0800 5891810
FH: Uferstraße 17

Genießen Sie die Zeit an der Nordsee.
In den Ferienwohnungen Harlewind und Strandwinde.

Die Ferienwohnung Strandwinde liegt in ruhiger zentraler Lage unweit des Kurzentrums. Liebevoll eingerichtet auf 60 qm für 4 Personen, Kinderbett, Wickelauflage, Bad mit Dusche/WC, moderner Küchenzeile, Backofen, Kühlschrank mit Gefrierfach, lichtdurchflutetes Wohn-/Esszimmer, SAT-TV, kostenloses WLAN. Terrasse mit Strandkorb, Bollerwagen.

Die Ferienwohnung Harlewind befindet sich in ruhiger Sackgassenlage nur etwa 300 Meter vom Museumshafen entfernt. Gemütlich ausgestattet für 4 Personen auf 60 qm, Wohn-/Esszimmer zum Wohlfühlen, großzügige Küchenzeile mit Backofen, Kühlschrank mit Gefrierfach, Bad mit Dusche/WC, SAT-TV, kostenloses WLAN, Terrasse mit Strandkorb, Bollerwagen.

Lage K1	Sterne	Anzahl	SZ	WZ	Betten	qm	Strand	HS/ €	ZS/ €	VS/NS/ €
C 3/4	n. t.	1	2	1	4	60	1,3 km	2 P. 85 jwP. 6	2 P. 70 jwP. 6	2 P. 50 jwP. 6
C 1	n. t.	1	2	1	4	60	2,5 km	2 P. 80 jwP. 6	2 P. 70 jwP. 6	2 P. 50 jwP. 6

Villa Neufunnixsiel

Die Villa Neufunnixsiel bietet Ihnen Urlaub auf höchstem Niveau. Freuen Sie sich auf ein hochwertig ausgestattetes Ferienhaus mit Platz für bis zu 6 Personen, großem Garten, Sauna, Kamin und WLAN.

Die stilvolle Einrichtung, liebevolle Details und die ruhige Lage mit herrlichem Weitblick sorgen für pure Entspannung. Zwei moderne Bäder plus Gäste-WC, bequeme Betten und eine voll ausgestattete Küche mit Kaffeevollautomat lassen keine Wünsche offen.

Für Familien gibt es Kinderbett, Hochstuhl, Wickelkommode, Spiele und Sandkasten. Auf der Terrasse mit Sitzlounge, Liegen und Grill genießen Sie erholsame Stunden.

Ideal für Familien, Paare und Ruhesuchende, die Komfort und Natur schätzen.

Lage K1	Sterne	Anzahl	SZ	WZ	Betten	qm	Strand	HS/ €	ZS/ €	VS/NS/ €
B4	n. t.	1	3	1	6	150	5,3 km	299	249	199

Kapitänshaus von 1850

Genießen Sie bei uns die schönsten Tage des Jahres.

Gemütliche Oberwohnungen in schön gelegener, zentraler, ruhiger Lage direkt an der Harle – 1 km zum Strand. Kurzentrum „Cliner Quelle“ – 1 Gehminute, Spielplatz, Fahrradverleih, Bootsverleih, Minigolf, Teestube und Speiselokale in der Nähe. **Die Ferienwohnung** für 2 – 4 Personen mit großer Dachterrasse bietet 2 Schlafzimmer, Wohnzimmer, Einbauküche, Dusche/WC, SAT-TV und Waschmaschine. **Das Apartment** mit Blick auf die Harle, bietet 1 Schlafzimmer, Wohnküche, Dusche/WC, SAT-TV, Terrasse. Weiterhin bieten wir Gartensitzecke mit Grill, Angelmöglichkeit, eigener Bootssteg. Liegewiese und Parkplätze am Haus. Ganzjährige Vermietung. 01.11. – 10.03. „Schietwetterwochen“.

Lage K1	Sterne	Anzahl	SZ	WZ	Betten	qm	Strand	HS/ €	ZS/ €	VS/NS/ €
C 3	n. t.	1	2	1	3	48	1 km	60		50
C 3	n. t.	1	1	1	2	35	1 km	50		40

Haus Irene

Ferien bei Piepenbrinks hinterm Deich

- » Zwei gut eingerichtete Ferienwohnungen (62 m²) für 2 bis 4 Personen, direkt an der „Cliner Quelle“ (Haus des Gastes) im Kurzentrum
- » Terrasse bzw. Loggia in Südlage. Telefon, Radio, SAT-TV, Mikrowelle, Waschmaschine, 2 Kinderbetten, Kinderhochstuhl, Gartenmöbel, Bollerwagen. Grill, PKW-Abstellplatz, Bettwäsche nach Wunsch
- » Eigener Garten-Sitzplatz für die OG-Wohnung
- » Keine Haustiere
- » Vermietung über BPS-Service
- » Ganzjährige Vermietung

Direktbuchung unter 044 64 945894

Lage K1	Sterne	Anzahl	SZ	WZ	Betten	qm	Strand	HS/ €	ZS/ €	VS/NS/ €
C 3	n. t.	2	2	1	4	62	1 km	85	75	68



Strandwinde

Zusatzinfos:
Spül- und Waschmaschine, Mikrowelle, Hochstuhl, Parkplatz

www.harlewind.de
www.ferienwohnung-carolinensiel.net



Zusatzinfos:
Sauna, Gasgrill, Parkplätze, Wäschetrockner

www.villa-neufunnixsiel.de
info@villa-neufunnixsiel.de



Zusatzinfos:
große Dachterrasse mit Harleblick, Bollerwagen, Hochstuhl, abschließbarer Fahrrad-Geräteraum

www.kapitaenshaus-madena.de
info@kapitaenshaus-madena.de



Zusatzinfos:
kein Reihenhau, freistehend. Grundstück 744 m², **WLAN. Obere Wohnung mit Spülmaschine.**

www.haus-irene-carolinensiel.de

FERIENWOHNUNGEN / -HÄUSER



Tovar, Nicola & Martin
Beckenkamp 15 · 49214 Bad Rothenfelde
T: 05424 4407
M: 0170 8223730 oder 0171 3737881
FH: Uferstraße 13 · FW: Mühlenblick 52

Ferienhaus & Ferienwohnungen Tovar
FW Mühlenblick 52: Drei gepflegte und komfortabel eingerichtete Ferienwohnungen, Mikrowelle, teilweise mit Spülmaschine, etc., Kinderbett, Kinderhochstuhl. Waschmaschine, Trockner u. Gefrierbox zur Allgemeinbenutzung, vollmöblierte Terrasse/ Balkon, teilweise mit Grill und großem Garten, Fahrradabstellraum, ruhige Sackgassenlage und trotzdem sehr zentral.

FH Uferstr. 13: Kinderfreundliche Doppelhaushälfte mit hochwertiger Ausstattung: Bad, Gäste-WC, Spülmaschine, Trockner, Waschmaschine, Rolläden, Insektenschutzgitter, Kinderbett, Kinderhochstuhl, Terrasse mit Grill, Gartenmöbeln, PKW-Stellplatz, Abstellraum für Fahrräder. Top Lage von Carolinensiel – ruhig und trotzdem sehr zentral.

Haustiere auf Nachfrage. Fahrräder vorhanden. Alle unsere Objekte sind Nichtraucherwohnungen und verfügen über kostenloses WLAN.

Lage K1	Sterne	Anzahl	SZ	WZ	Betten	qm	Strand	HS/ €	ZS/ €	VS/NS/ €
FH C 3	n. t.	1	3	1	6	70	1 km	2P. 83/ 6P. 93	2P. 78/ 6P. 88	2P. 78/ 6P. 88
FW C 3	n. t.	2	2	1	4	45-52	1 km	65-80	60-75	60-75
FW C 3	n. t.	1	3	1	6	100	1 km	4P. 100/ 6P. 110	90-95 p.N.	90-95 p.N.



www.nordsee-ferienwohnungen.de
nicola.tovar@osnanet.de



STERNE-FERIENWOHNUNGEN / -HÄUSER



Ferienhaus Simone F*****
Herzlich Willkommen im Ferienhaus Simone – perfekt aufgeteilt, ruhig gelegen und liebevoll eingerichtet für bis zu 4 Pers. Großes Wohnz., SAT-TV, voll ausgest. Einbauküche m. Essbereich, Spül., Mikrow., Hochstuhl, Abstellr., Gäste-WC, 2 SZ, Bad mit Dusche/WC, kl. Spiel-/Arbeitsz. Terrasse mit Gartenmöbeln, Strandkorb, kl. Liegewiese, Grill. Waschm., Trockner, Telef., WLAN, Carport. Keine Haustiere.

Lage K1	Sterne	Anzahl	SZ	WZ	Betten	qm	Strand	HS/ €	ZS/ €	VS/NS/ €
B 2	F*****	1	2	1	4	86	1,5 km	115, 1 Nacht 245		110, 1 Nacht 240



Haus Doris F****
„Ankommen – Durchatmen – Wohlfühlen“, das erwartet Sie bei uns im modernen, komfortablen 4-Sterne-Ferienhaus. Doppelhaushälfte / Privatvermieter. 2-4 Pers., neuwertiges Bad/WC sowie Gäste/WC, sep. kpl. ausgestatte Küche (Ceranfeld, Backofen, Spül., Mikrow.) WZ, 3 sep. SZ, Festnetz, Safe, Erstpaket Bettwäsche sowie Handtücher, Hollandfahrräder, Blockhaus, eigene Terrasse mit Gartenmöbel, Grill, eigener PKW-Stellplatz v. d. Haustür, 24 Std. Check-In mögl., Hausprospekt. Preise j.w.P. 20 €. Einmalig fällt eine Servicekostenpauschale (Endreinigung, Bettwäsche, Handtücher, diverse Reinigungsmittel) bei jeder Buchung in Höhe von 89 € an.

Lage K1	Sterne	Anzahl	SZ	WZ	Betten	qm	Strand	HS/ €	ZS/ €	VS/NS/ €
C 3	F****	1	3	1	4	70	1 km	134 €/ 2 P.	92 € / 2 P.	79 € / 2 P.



Ferienhaus Carolinennest F****
Liebevoll einger. FH, zentral u. ruhig gelegen. Es erwartet Sie Komfort & Gemütlichkeit auf 70 m² mit 2 SZ, komplett einger. Küche, Bad/WC, GästeWC, Waschmaschine, gepfl. Garten, möbl. Südtterasse, Strandkorb, Gartenhaus, 2 PP am Haus; im Preis enthalten: WLAN, Bettwäsche, Dusch-/Handtücher, Endreinigung; jede weitere Person 15 € / Tag. Hausprospekt auf Wunsch.

Lage K1	Sterne	Anzahl	SZ	WZ	Betten	qm	Strand	HS/ €	ZS/ €	VS/NS/ €
C 3	F****	1	2	1	4	70	1 km	2 P. 85		2 P. 63
								letzter Tag 165		letzter Tag 143



Ferienwohnung in Harlesiel***
Privat zu vermieten (Mindestdauer 7 Tage). Für 2 Personen 80,00 €/Tag + Kurtaxe. Jede weitere Person + 6,00 €. Eingerichtet für 4 Personen + Kleinkind bis 3 Jahre. Stellplatz vor dem Eingang. Separater Fahrradschuppen. 2 Schlafzimmer, 2 Badezimmer, TV, Terasse, Waschmaschine, voll eingerichtete Küche. Bettwäsche und Handtücher sind mitzubringen. Haustiere auf Anfrage. An-/Abreise möglichst an Wochenenden.

Lage K1	Sterne	Anzahl	SZ	WZ	Betten	qm	Strand	HS/ €	ZS/ €	VS/NS/ €
C6	***	1	2	1	4	65	0,4 km	80/86/92		



Ferienhaus Ankerglück - im Herzen von Carolinensiel (bis 6 Pers.)
Unser FH, mit schöner möbl. Südtterasse, kleinem Garten, ist modern friesisch, gemütl. eingerichtet u. lädt das ganze Jahr zum Nordseeurlaub ein. Ruhige zentrale Lage: Kurzentrum „Cliner Quelle“ (ca. 200 m), Museumshafen/Ortskern mit Restaurants/Bäcker/Supermarkt (ca. 200-500 m) u. Strand (1 km). Sep. Küche, WZ-Esseecke/Sofa, TV/DVD, Gäste WC, Bad m. Dusche (Glastür)/WC/ Waschmaschine, Kinderbett, Kinderhochstuhl, Gartenhaus, Grill, Bollerwagen, Parkplatz am Haus.

Lage K1	Sterne	Anzahl	SZ	WZ	Betten	qm	Strand	HS/ €	ZS/ €	VS/NS/ €
C 3	F***	1	3	1	6	70	1 km	2 P. 99	2 P. 79	2 P. 65

Laven, Ute
Zum Jagdfeld 9
52428 Jülich
T: 02461 2302
FH: Marie-Ulfers-Weg 1a, 26409 Carolinensiel
www.nordsee-ferienhaus-simone.de
utelaven@aol.com

Lage K1	Sterne	Anzahl	SZ	WZ	Betten	qm	Strand	HS/ €	ZS/ €	VS/NS/ €
B 2	F*****	1	2	1	4	86	1,5 km	115, 1 Nacht 245		110, 1 Nacht 240

Enger, Thomas u. Kerstin
Braunfelder Allee 59 · 46286 Dorsten
T: 02369 207494 · M: 01522 1927176
FH: Fischerstr. 7a
carolinensiel-haus-doris.de
haus-doris-7a@t-online.de

Lage K1	Sterne	Anzahl	SZ	WZ	Betten	qm	Strand	HS/ €	ZS/ €	VS/NS/ €
C 3	F****	1	3	1	4	70	1 km	134 €/ 2 P.	92 € / 2 P.	79 € / 2 P.

Tilmes, Achim
Lützowstr. 2d · 41464 Neuss
T: 0173 7105153
FH: Schifferweg 2a
www.carolinennest.de · info@carolinennest.de

Lage K1	Sterne	Anzahl	SZ	WZ	Betten	qm	Strand	HS/ €	ZS/ €	VS/NS/ €
C 3	F****	1	2	1	4	70	1 km	2 P. 85		2 P. 63
								letzter Tag 165		letzter Tag 143

Rudert, Susanne und Dietmar
Sünsbruch 57 · 45527 Hattingen
T: 02324 52388
FW: Bootsweg 27 · Witmund-Harlesiel

rudertd@t-online.de

Lage K1	Sterne	Anzahl	SZ	WZ	Betten	qm	Strand	HS/ €	ZS/ €	VS/NS/ €
C6	***	1	2	1	4	65	0,4 km	80/86/92		

Willinghöfer, Michaela & Johann
Buschweg 17a · 33415 Verl
M: 0170 2108334
FH: Uferstraße 16a
www.fewo-uferstrasse.de
info@fewo-uferstrasse.de

Lage K1	Sterne	Anzahl	SZ	WZ	Betten	qm	Strand	HS/ €	ZS/ €	VS/NS/ €
C 3	F***	1	3	1	4	70	1 km	2 P. 99	2 P. 79	2 P. 65

FERIENWOHNUNGEN / -HÄUSER



„Haus Barbara“
Ganzj. zu vermietendes FH für 4 Pers. Die Zimmer sind modern u. komfortabel eingerichtet. Bad/WC, Dusche/WC, Essecke, Einbauküche, Wohnzimmer, 2 Schlafzimmer, Kinderb., Kinderhochst., Bettw. auf Anfrage. Wir bieten Ihnen außerdem: Terrasse, Rasen, Abstellraum f. Fahrräder u. anderes, Parkplätze am Haus, Grill, Gartenmöbel, Strandkorb, Waschm., Müntrockner, Spül.

Lage K1	Sterne	Anzahl	SZ	WZ	Betten	qm	Strand	HS/ €	ZS/ €	VS/NS/ €
C 3-4	n. t.	1	2	1	4	98	1,8 km	105	85	75



Ferienhäuser Christoph
Günstig durch Direktvermietung vom Eigentümer. Ruhig gelegene, gemütliche Ferienhäuser im Ortsteil Friedrichsschleuse. Ausgestattet mit Geschirrspülmaschine, Induktionskochfeld, Waschmaschine, Sat.-TV und überdachter Terrasse.

Lage K1	Sterne	Anzahl	SZ	WZ	Betten	qm	Strand	HS/ €	ZS/ €	VS/NS/ €
C 4	n. t.	1	2	1	4	63	1,4 km	ab 70	ab 60	ab 50
C 4	n. t.	1	3	1	6	55	1,4 km	ab 70	ab 60	ab 50



Landhaus „Tannenwerth“
Bauernhaus direkt am südlichen Ortsrand. FeWo gemütlich und komplett eingerichtet, 1-2 Schlafzimmer, Wohnküche, Bettwäsche wird kostenlos gestellt, SAT-TV, parkähnlicher Garten mit altem Baumbestand, Terrasse, Fahrräder kostenfrei, ganzjährige Vermietung. Alle FW haben WLAN. Alle Wohnungen für 2 Erwachsene.

Lage K1	Sterne	Anzahl	SZ	WZ	Betten	qm	Strand	HS/ €	ZS/ €	VS/NS/ €
A 1	n. t.	4	1-2	1	2	37-55	3 km	50-60	50-60	50-60



Gemütliche Ferienwohnung
Ruhige und doch zentrale Lage, nahe Kurzentrum „Cliner Quelle“, zum Ortszentrum ca. 500 m. Gemütlich und praktisch eingerichtet, Balkon vorhanden. Kostenfreie WLAN-Nutzung, PKW-Abstellplatz am Haus. Preise gelten ab einem Aufenthalt von 7 Nächten, bei 2 Personen. Jede weitere Person kostet 10,00 € mehr. Preise für kürzere Aufenthalte auf Anfrage. Bettwäsche auf Wunsch gegen Gebühr erhältlich.

Lage K1	Sterne	Anzahl	SZ	WZ	Betten	qm	Strand	HS/ €	ZS/ €	VS/NS/ €
C 4	n. t.	1	2	1	4	55	0,9 km	69	59	49



Ferienwohnungen „Am alten Deich“
Ruhige Lage am Deich. Die geräumigen, komfortabel und gemütlichen Fewos erwarten Sie in zwei Häusern (Land- u. Gästehaus) auf einem großen idyllisch angelegten Grundstück. Gartenmöbel, Grillplatz, Parkplatz oder Carport. HD-TV, DVD, DAB, WLAN kostenlos. Fliegengitter. Waschmaschine und Trockner gegen Gebühr. Bettwäsche und Handtücher-Erstaussstattung inkl. Besuchen Sie unsere Homepage. Betreuung vor Ort. Jederzeit erreichbar.

Lage K1	Sterne	Anzahl	SZ	WZ	Betten	qm	Strand	HS/ €	ZS/ €	VS/NS/ €
D 4	n. t.	2	1-2	1	2-3	45-60	1 km	82-101	77-101	69-88
D 4	n. t.	5	1-2	1	2-4	45-70	1 km	82-108	77-102	69-99



Ferienlandhaus Harms-Janssen
Genießen Sie Erholung pur beim Nordseeurlaub auf dem Bauernhof. Unser voll bewirtschafteter Milchviehbetrieb liegt ruhig inmitten malerischer Landschaft und doch mitten im kleinen Dorf Mederns, ca. 10 Autominuten von der Nordseeküste entfernt. Eine Servicepauschale ist in der ersten Übernachtung enthalten.

Lage K1	Sterne	Anzahl	SZ	WZ	Betten	qm	Strand	HS/ €	ZS/ €	VS/NS/ €
D5	n.t.	1	3	1	5	100	10 km	105, 1. Nacht 185	95, 1. Nacht 175	85, 1. Nacht 165
D5	n.t.	1	2		4	70	10 km	85, 1. Nacht 165	75, 1. Nacht 155	65, 1. Nacht 145



Ferienwohnung Hauck
Sie möchten Ihren Urlaub in Ruhe genießen, aber trotzdem in Nordseenähe wohnen und die vielfältigen Angebote zu Fuß erreichen? Dann haben wir genau das Richtige für Sie! Innenausstattung mit sämtlichen Einrichtungsgegenständen. FeWo mit 3 Schlafzimmern, Wohnküche, WLAN, Bad u. Dusche/WC u. Badewanne, Gäste-WC und Balkon auf der Südseite. Buchung ab 4 Übernachtungen, flexible Anreisetage, Vermietung von Mitte April bis Ende Oktober.

Lage K1	Sterne	Anzahl	SZ	WZ	Betten	qm	Strand	HS/ €	ZS/ €	VS/NS/ €
C 6	n. t.	2	3	1	4-5	66+72	0,3 km	2 P. 65, j. w. 12		



Zum Deichbären
Moderne komfort., maritime FeWo m. Balkon, 2 Pers., ruhige/zentr. Lage, seniorenfreundl., sep. Wohnküche (Spül. & Gefrierschr., Mikrow., Thermomix, Sodastream) gemütl. Sitzecke, flache Wellness-DU, Bett in Komforthöhe, 2 Smart-TV, Bose-Anlage, Insektenschutz, Rolläden, inkl. ER, Tel. m. Flat. WLAN, Saisonstrandkorb, E-Grill, Parkpl. am Haus, Unterstellm. f. E-Bikes, Aerosoldesinfektion. Preise ab 7 ÜN, ganzjährige Vermietung.

Lage K1	Sterne	Anzahl	SZ	WZ	Betten	qm	Strand	HS/ €	ZS/ €	VS/NS/ €
E 4	-	1	1	1	2	55	1,5 km	105, 1. Nacht 225	95, 1. Nacht 215	85, 1. Nacht 205

Bick Vermietungsservice
Gerhard Bick · Rotdornweg 11 · 36208 Wildeck
T: 06626 572 · M: 0171 4770534
Fax: 06626 7738530
FH: Mühlenblick 50
www.vermietungsservice-bick.de
buero@vermietungsservice-bick.de

Lage K1	Sterne	Anzahl	SZ	WZ	Betten	qm	Strand	HS/ €	ZS/ €	VS/NS/ €
C 3-4	n. t.	1	2	1	4	98	1,8 km	105	85	75

Christoph, Monika
Tannenburgerstraße 25 · 58540 Meinerzhagen
T: 02354 3296 · 0157 33894134
FH: Krabbenpadd 15 und 24b
www.christophs-ferienhaus.de
monikachristoph@gmx.de

Lage K1	Sterne	Anzahl	SZ	WZ	Betten	qm	Strand	HS/ €	ZS/ €	VS/NS/ €
C 4	n. t.	1	2	1	4	63	1,4 km	ab 70	ab 60	ab 50
C 4	n. t.	1	3	1	6	55	1,4 km	ab 70	ab 60	ab 50

Gerdas, G. + H.
Tannenwerth Carolinengroden West 2
26409 Carolinensiel
T: 04464 293 · F: 04464 8525
FW: Tannenwerth
www.tannenwerth.de
gerdes.c-siel@t-online.de

Lage K1	Sterne	Anzahl	SZ	WZ	Betten	qm	Strand	HS/ €	ZS/ €	VS/NS/ €
A 1	n. t.	4	1-2	1	2	37-55	3 km	50-60	50-60	50-60

Gloß, Sibylle & Rolf
Mahlbergstraße 26 · 75210 Keltern
T: 07236-8438 · M: 0171 8883129 · F: 07236 980811
FW: Mühlenblick 5 · 26409 Carolinensiel
info@fewo-gloss.de

Lage K1	Sterne	Anzahl	SZ	WZ	Betten	qm	Strand	HS/ €	ZS/ €	VS/NS/ €
C 4	n. t.	1	2	1	4	55	0,9 km	69	59	49

Graalmann/Hillrichs
In't Carolinenwinkel 12 · 26409 Carolinensiel
T: 04464 86 96 02 · M: 0160 90129821
FW: Deichstraße 22-24
kingraalmann@web.de
www.fewo-graalmann.de

Lage K1	Sterne	Anzahl	SZ	WZ	Betten	qm	Strand	HS/ €	ZS/ €	VS/NS/ €
D 4	n. t.	2	1-2	1	2-3	45-60	1 km	82-101	77-101	69-88
D 4	n. t.	5	1-2	1	2-4	45-70	1 km	82-108	77-102	69-99

Harms-Janssen, Meike
Am Moorlandsfiet 6
26441 Jever
T: 04461 9174800
FW: Mederns 33, 26434 Wangerland
harms-janssen-mederns@t-online.de

Lage K1	Sterne	Anzahl	SZ	WZ	Betten	qm	Strand	HS/ €	ZS/ €	VS/NS/ €
D5	n.t.	1	3	1	5	100	10 km	105, 1. Nacht 185	95, 1. Nacht 175	85, 1. Nacht 165
D5	n.t.	1	2		4	70	10 km	85, 1. Nacht 165	75, 1. Nacht 155	65, 1. Nacht 145

Hauck, Rosemarie
Am Yachthafen 107 · 26409 Harlesiel
T: 04464 311
FW: Am Yachthafen 107

Lage K1	Sterne	Anzahl	SZ	WZ	Betten	qm	Strand	HS/ €	ZS/ €	VS/NS/ €
C 6	n. t.	2	3	1	4-5	66+72	0,3 km	2 P. 65, j. w. 12		

Herpers, Ulrich & Löhndorf, Nicole
Friedrichs Glück 26 · 40885 Ratingen
M: 01520 1750998
FW: Deichstr. 51
www.zumdeichbaeren.de
carolinensiel@zumdeichbaeren.de

Lage K1	Sterne	Anzahl	SZ	WZ	Betten	qm	Strand	HS/ €	ZS/ €	VS/NS/ €
E 4	-	1	1	1	2	55	1,5 km	105, 1. Nacht 225	95, 1. Nacht 215	85, 1. Nacht 205

FERIENWOHNUNGEN / -HÄUSER



Ferienwohnungen Claudia und Petra

Die Ferienwohnungen sind mit großen Balkon, gemütlich und komfortabel für 2 bzw. 4 Personen eingerichtet, mit einem Lift erreichbar und nur 300 m vom Museumshafen entfernt. Es steht jeweils ein PKW Stellplatz, sowie ein Fahrradschuppen zur Verfügung.

Lage K1	Sterne	Anzahl	SZ	WZ	Betten	qm	Strand	HS/ €	ZS/ €	VS/NS/ €
B 2	n. t.	1	1	1	4	50	2,6 km	85,60	74,90	69,55
B 2	n. t.	1	1	1	2	50	2,6 km	85,60	74,90	69,55



Ferienhaus Klinsmann

1 Parkplatz am Haus, neue Küche mit Spülmaschine, neues Bad, Kinderhochstuhl, Handtücher und Bettwäsche gegen Gebühr, kostenlose Fahrräder, ruhige Lage.

Lage K2	Sterne	Anzahl	SZ	WZ	Betten	qm	Strand	HS/ €	ZS/ €	VS/NS/ €
B 4	n. t.	1	2	1	4	68	5 km	80		75



Ferienwohnung Krass

Komfortable und gepflegte Erdgeschoss-Ferienwohnung mit gehobener Ausstattung. Zentrale, jedoch ruhige Lage (200 m bis zum Museumshafen). Schöne Terrasse mit Gartenmöbeln im Grünen. Aufpreis 1. Nacht 50,- €, Trockner, Geschirrspüler, sep. Küche, Kinderhochstuhl, Handtücher mietbar, Badewanne-Dusche, Rollläden, SAT-TV

Lage K1	Sterne	Anzahl	SZ	WZ	Betten	qm	Strand	HS/ €	ZS/ €	VS/NS/ €
C 1	n. t.	1	2	1	4	75	2 km	2P. 75/jwP.10	2P.70/jwP.10	2P.70/jwP.10



Ferienwohnung Kreyes

Gemütliche Obergeschoss-Ferienwohnung, in ruhiger, zentraler Lage zur Ortsmitte und zum Strand und in unmittelbarer Nähe zum Kurzentrum Cliner Quelle. Komfortabel und gemütlich eingerichtet: 2 Schlafzimmer, Wohn-/Esszimmer, SAT-TV, Telefon, WLAN, komplett eingerichtete Einbauküche, Mikrowelle, Waschmaschine/Trockner, Südbalkon mit Mobiliar, Fahrradstellraum und eigenem PKW-Stellplatz vor dem Haus. Keine Haustiere.

Lage K1	Sterne	Anzahl	SZ	WZ	Betten	qm	Strand	HS/ €	ZS/ €	VS/NS/ €
C 3/5	n. t.	1	2	1	4	68	1 km	2P. 80/4P.96	2P. 75/4P.91	2P.70/4P.86



Gemütliche Ferienwohnung

Nähe Kurzentrum, mit Terrasse und Garten für 2-4 Personen ganzjährig zu vermieten. 1 Wohnzimmer, 1 Schlafzimmer mit Doppelbett, 1 Schlafzimmer mit Etagenbett, Küche mit Essplatz, Mikrowelle, Spülmaschine, Hochstuhl. Dusche/WC, Waschtrockner, SAT-TV, Radio. 1 Parkplatz vor dem Haus. Bettwäsche und Handtücher bitte mitbringen. Keine Haustiere.

Lage K1	Sterne	Anzahl	SZ	WZ	Betten	qm	Strand	HS/ €	ZS/ €	VS/NS/ €
C 3	n. t.	1	2	1	4	60	1 km	80	60	60



Ferienwohnung Krüsmann

Liebevoll eingerichtete Ferienwohnung mit zwei Schlafzimmern, großem Wohn- u. Essbereich, voll ausgestatteter Küche. Bettwäsche, Handtücher und Waschmaschine vorhanden. Fahrräder können beige stellt werden. Einkaufsladen, Bäcker, Post, Zahnarzt, Allgemeinmediziner, sowie Bushaltestelle in unmittelbarer Nähe zu erreichen (ca. 250 m). Wir wünschen Ihnen einen schönen und ruhigen Aufenthalt.

Lage K2	Sterne	Anzahl	SZ	WZ	Betten	qm	Strand	HS/ €	ZS/ €	VS/NS/ €
B 1	n. t.	1	2	1	4	62	18 km	40, 1.Nacht 70	40	40



Ferienhaus „Wolkenblick“

Ruhig gelegenes behagl. Ferienhaus mit viel Platz drumherum. 2 SZ, 4 Schlafmöglichkeiten, Kinderbett; gr. Wohn- u. Esszimmer, Holz- u. Fliesenböden, WLAN, SAT-TV, DVD, CD-Radio; kompl. eingerichtete Küche m. Spülmasch., Backofen u. Mikrow.; Duschbad, Zentralheizung; 20 qm gr. beheizter Wintergarten (Heizkörper u. Holzofen); Terrasse u. großer Garten, PKW-Stellplatz; Bollerwagen; Nebenraum m. Waschmaschine; Hochstuhl. Keine Haustiere.

Lage K1	Sterne	Anzahl	SZ	WZ	Betten	qm	Strand	HS/ €	ZS/ €	VS/NS/ €
C 6	n. t.	1	2	1	4	75	0,2 km	2 P. 90	2 P. 75	2 P. 65



Ferienhaus an der Harle

Ruhige und zentrale Lage beim Ortskern und Kurzentrum „Cliner Quelle“. Komfortabel und gemütlich eingerichtet bis 6 Pers. und Kleinkind, ca. 93 m². 3 Schlafzimmer, Kinderbett, Wickeltisch, Hochstuhl, Küche mit Spülmaschine, Mikrowelle u. v. m., 2 Duschbäder, Waschm., Trockner, Terrasse und Gartenhaus mit Möbeln, Grill, Fahrräder, Bollerwagen, 2 Parkplätze. Bettwäsche auf Wunsch gegen Gebühr. Keine Haustiere.

Lage K1	Sterne	Anzahl	SZ	WZ	Betten	qm	Strand	HS/ €	ZS/ €	VS/NS/ €
C/D 3/4	n. t.	1	3	1	6	93	1 km	4 P. 100	4 P. 85	4 P. 65

Janssen, Andre

Mühlenstraße 19 · 26409 Wittmund OT Carolinensiel
M: 0170 8468845
FW: Mühlenstraße 19 · 26409 Wittmund OT Carolinensiel
www.fewo-in-carolinensiel.de
fewo.carolinensiel@web.de



Klinsmann-Ungermann, Claudia

An der Stückhohl 14
63589 Linsengericht
M: 0170 3056874
FW: Pollerweg 4 c, Altfunnixsiel
cklinsmann@gmx.de



Krass, Michael

Stephanusweg 3 · 59823 Arnsberg
M: 0175 2738648
FW: Wittmunder Str. 11



Kreyes, Josef

Kirchweg 3 · 52445 Titz
T: 02164 49628
FW: Am Kurzentrum 8
www.ferienwohnung-kreyes.de
josef.kreyes@t-online.de



Krüger, Heidemarie

Höltkebruchstr. 9 · 32602 Vlotho
T: 05733 2677 · M: 0151 65117696
FW: Uferstraße 27
kruegerheidemarie@outlook.de
www.krueger-carolinensiel.jimdo.com



Krüsmann, Karl-Heinz

Hauptstr. 19 · 26409 Wittmund/Leerhufe
T: 04462 23124 · M: 0152 22305105
FW: Hauptstr. 19 · Leerhufe
fewokruessmann@t-online.de



Rothkopf, E. u. G.

Casinostraße 30 · 52134 Herzogenrath
M: 0172 8315506
FH: Am Yachthafen 16
www.ferienhaus-wolkenblick.de



Schneider, Stefanie

Robert-Koch-Straße 1a · 65604 Elz
T: 06431 53120
FH: Pumphenen 16
www.schneider-elz.de
info@schneider-elz.de



FERIENWOHNUNGEN / -HÄUSER



Ferienhaus „Möwe“

Genießen Sie Ihren Urlaub in unserem wunderschönen Ferienhaus. Es liegt in einer bevorzugten und ruhigen Lage zentrumsnah in Carolinensiel. Das Ferienhaus ist geschmackvoll und funktional (u.a. Spülmaschine) eingerichtet, damit Sie sich auch im Urlaub sofort wie zu Hause fühlen. Preise gelten ab einem Aufenthalt von 7 Nächten. Preise für weniger Übernachtungen und andere Personenzahl auf Anfrage. Reisebett, Bettwäsche und Handtücher vorhanden.

Lage K1	Sterne	Anzahl	SZ	WZ	Betten	qm	Strand	HS/ €	ZS/ €	VS/NS/ €
C 2	n. t.	1	2	1	4	70	1,8 km	2 P.83/4 P.103	2 P. 62/4 P. 82	2 P. 76/4 P. 95



Ferienhaus Nordseeufer

Sehr ruhige und gemütliche Doppelhaushälfte bis max. 4 Personen. Das Haus befindet sich zentral in einer ruhigen Seitenstraße und bietet einen eigenen PKW-Stellplatz. Ganz in der Nähe befindet sich der Museumshafen, die Cliner Quelle sowie diverse Einkaufsmöglichkeiten, Geschäfte und gastronomische Angebote.

Lage K1	Sterne	Anzahl	SZ	WZ	Betten	qm	Strand	HS/ €	ZS/ €	VS/NS/ €
C 3	n. t.	1	2	1	4	70	1 km	103	92	81



Ferienwohnung Robbe

Helle Maisonette-Whg im 1. OG eines 4-Parteien Hauses mit überdachtem Balkon in ruhiger und zentrumsnahen Nebenstraße von Carolinensiel. PKW-Stellplatz vorhanden. Familienfreundlich. Reisebett und Bollerwagen vorhanden. Wäscheservice auf Anfrage.

Lage K1	Sterne	Anzahl	SZ	WZ	Betten	qm	Strand	HS/ €	ZS/ €	VS/NS/ €
B2	n.t.	1	3	1	5	65	2,0 km	100	95	90

Stelzer-Trauernicht, Diana

Seerosenstr. 4a · 26629 Grobefehn
T: 0170 5414012
FH: Gartenweg 5a
www.ferienwohnung-nordseeküste-info.de
diana.stelzer@web.de



White Sail Wohnungsservice

Bahnhofstraße 8
26409 Wittmund/Carolinensiel
M: 04464 942040
FH: Uferstraße 7a, 26419 Carolinensiel
info@ws-nordsee.de



Familie Winter

Steinweg 20 · 48282 Emsdetten
M: 0151 41321383
FW: Caspersweg 1 b · 26409 Carolinensiel

www.ferienwohnung-robbe.de
kontakt@ferienwohnung-robbe.de

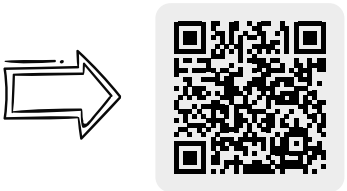


ONLINEBUCHUNG

ZUM GASTGEBERVERZEICHNIS

Auf unserer Homepage www.carolinensiel.de können Sie sich in Ruhe umsehen und **viele weitere Ferienunterkünfte entdecken**. Dort finden Sie detaillierte Beschreibungen, Fotos und Verfügbarkeiten – und können Ihre Lieblingsunterkunft direkt online buchen.

Einfach den **QR-Code scannen** und schon gelangen Sie zum Buchungsportal – schnell, sicher und unkompliziert:



Falls Sie lieber **persönlich beraten** werden möchten, steht Ihnen unser herzliches Team der **Zimmervermittlung in der Cliner Quelle** gerne mit Rat und Tat zur Seite.

Ob telefonisch oder direkt vor Ort – wir helfen Ihnen, das **perfekte Urlaubsquartier** für Ihre Wünsche zu finden.

Wir freuen uns darauf, Ihnen bei der Planung Ihres Aufenthaltes zu helfen – und wünschen Ihnen schon jetzt eine wunderschöne Zeit an der Nordsee!

Zimmervermittlung in der Cliner Quelle

Nordseestraße 1, 26409 Carolinensiel
Telefon: 04464 9493-92 oder -93
E-Mail: urlaub@carolinensiel.de

Ferien

AUF DEM BAUERNHOF



Rena Ommen · Groß-Charlottengroden 11 · Carolinensiel · 26409 Wittmund

DIREKTBUCHUNG: Telefon (04464) 284 u. 0172/7567881

Fax 04464/1798 · E-Mail: enno.ommen@ewetel.net · Internet: www.ferienhof-ommen.de



Ferienhof Ommen F****

– Das Spielparadies für Ihre Kinder –

Ihre Adresse für erholsamen Urlaub und Kuraufenthalt für Jung und Alt



Unser Hof (voll bewirtschaftet) bietet Ihnen in ruhiger, zentraler Lage (3 km zum Strand) gemütliche und modern eingerichtete

Komfort- und Allergiker-Ferienwohnungen

für 2 bis 6 Personen. Wohnraum mit Küchenzeile (mit Spülmaschine, Mikrowelle, Kaffeemaschine, Toaster, Mixer, Wasserkocher, Eierkocher), Essecke, Ledermöbel, Hochstuhl, 1 bis 3 Schlafzimmer mit Kinderbett und Wickelkommode, Dusche/WC, Fön, Heizung, WLAN, sep. Eingang, Balkon od. Terrasse

Wir bieten: großer Garten mit Grillmöglichkeit, **Kinderspiel- und Freizeitraum, Spielscheune,** Gästeeinzelzimmer, **Fitnessraum** m. Infrarot-Wärmekabine, Liegewiese m. Sonnenliegen u. Strandkörben, Fußballplatz m. Fußballtor/Torwand, **gr. Trampolin,** Kinderspielbauwagen „Villa Kunterbunt“, Kinderspielhaus, Kinderfahrzeuge (Bobbycars, Dreiräder, Kindertrecker, Riesen-Kettcars u. Trikes, Bollerwagen) u.-spielgeräte, Sandkasten, Tischtennis, Schaukel, Rutsche, Turnstangen, Outdoor-Matschküche, **Fahrräder** mit Kindersitzen, Pony (tägl. Ponyreiten) und andere Kleintiere (Ziegen, Kaninchen, Schafe, Meerschweinchen, Hund), Waschmaschine, Trockner, Bügel-eisen, Bügelbrett, Telefon, Internetzugang, Parkplatz, Angelmöglichkeit.

Wir bieten die Fewos inkl. Wasser, Heizung, Strom, WLAN, Bettwäsche, Handtücher, Fahrräder (mit Kindersitzen), Bollerwagen und Ponyreiten an. Tagesmietpreis nach Vereinbarung.



DER HIT

FÜR KIDS

Landhaus „Am Yachthafen“ F****

An der Kurpromenade 5



„Friesenhus“

An der Kurpromenade 3



„Strandhus“

An der Kurpromenade 4

www.ferienwohnung-ommen.de



Ommens „Harleblick“ F****

Am Yachthafen 101



In unserem **Friesenhus, Strandhus** und **Landhaus** (300 m zum Strand) und im **Harleblick** (200 m zum Strand, 500 m zur „Cliner Quelle“, unverbaute Blick auf die Harle und den Yachthafen) bieten wir Ihnen neue, moderne **Komfort- und Allergiker-Ferienwohnungen** für 2 bis 5 Pers. mit Balkon oder Terrasse an. Jede Whg. ist ausgest. mit 1 bis 2 Schlafzimmern, Kinderbett u. Wickelkommode, Duschbad, Fön, Wohnküche mit Essecke u. Hochstuhl, Ledermöbeln, einer modernen Einbauküche (Kaffeemaschine & Pad-Kaffeemaschine, Toaster, Wasserkocher, Eierkocher, Handmixer, Mikrowelle u. Spülmaschine) WLAN u. DVD-Player. In einem separaten Raum stehen Waschmaschine, Trockner, Bügeleisen und Bügelbrett zur Verfügung. Im Garten bieten wir allen Gästen Rutsche, Schaukel, Sandkasten, Outdoor-Matschküche, Kinderfahrzeuge, eine Terrasse mit Grill, Gartenmöbeln und Sonnenliegen an. Bei einem Besuch auf unserem Bauernhof können Sie Landwirtschaft „live“, unser Spielparadies erleben und am Ponyreiten teilnehmen.

Wir bieten die Ferienwohnungen inkl. Wasser, Heizung, Strom, WLAN, Bettwäsche, Handtücher, 2 Fahrräder (mit Kindersitzen), Bollerwagen und Ponyreiten an. Tagesmietpreis nach Vereinbarung.

	Lage K1	Sterne	Anzahl	SZ	WZ	Betten	qm	Strand	HS/€	ZS/€	VS/NS/€
Ferienhof	B 4 (K 2)	F****	4	1-2	1	2-5	50-90	3 km	65-95		60-85
	B 4 (K 2)	F****	2	1-3	1	2-6	70-90	3 km	70-105		70-90
Deichhaus	B 3	n.t.	2	1-2	1	2-5	60-80	1 km	60-90		60-80
Harleblick	C 6	F****	2	1-3	1	2-5	50-90	0,2 km	70-105		70-90
Landhaus	D 5/6	F****	3	1-2	1	2-5	45-70	0,3 km	70-100		60-85
Strandhus	D 5/6	n.t.	2	1-2	1	2-5	60-65	0,3 km	65-95		60-80
Friesenhus	D 5/6	n.t.	1	1-2	1	2-4	80	0,3 km	90-110		60-90

Ommen, Rena · Ferienhof Ommen

Groß-Charlottengroden 11 · 26409 Carolinensiel
Tel.: 04464/284 · Fax: 04464/1798

Ingo's Deichhaus: Friedrichsgroden 12

Ommens „Harleblick“: Am Yachthafen 101

Landhaus „Am Yachthafen“: An der Kurpromenade 5

Ommens „Strandhus“: An der Kurpromenade 4

Ommens „Friesenhus“: An der Kurpromenade 3



www.ferienhof-ommen.de
www.ferienwohnung-ommen.de
E-Mail: enno.ommen@ewetel.net

UMGEBUNGSKARTE (K2)



IMPRESSUM
Herausgegeben von der Nordseebad Carolinensiel-Harlesiel GmbH, Bahnhofstraße 40, 26409 Nordseeheilbad Carolinensiel
Geschäftsführer: Kai Koch

Gesamtauflage: 22.000 Stück
Winter/Frühjahr: 7.000 Stück
Sommer/Herbst: 15.000 Stück

Layout & Umsetzung: Agentur iven-tos, Bochum, iven-tos.de

Fotos: Nordseebad Carolinensiel-Harlesiel GmbH; freepik.com, Rainer Ganske, Lukas Jahn, Nationalpark-Haus Carolinensiel, Andreas Smidt, Alex Blaschke, Atelier Wittmund Andrea Schütz-Böse, Heinz Rademacher, Stefan Tigges, Kulturring Wittmund, Gaby Kaden, Deichkirche, Deutsches Sielhafenmuseum, Wattwanderzentrum-Ostfriesland, Deutsche Bahn, Stadt Wittmund

Druck: Druckerei Meo Media aus Belm

Alle Angaben wurden mit Sorgfalt zusammengestellt.

Dennoch lassen sich Fehler generell nicht ganz ausschließen. Für die Inhalte der Broschüre kann daher keine Haftung übernommen werden.

Die 2. Ausgabe des Urlaubsmagazins 2026 (Sommer/Herbst) erscheint zum 01. Mai 2026. Das Urlaubsmagazin und weitere Prospekte können Sie hier bestellen:



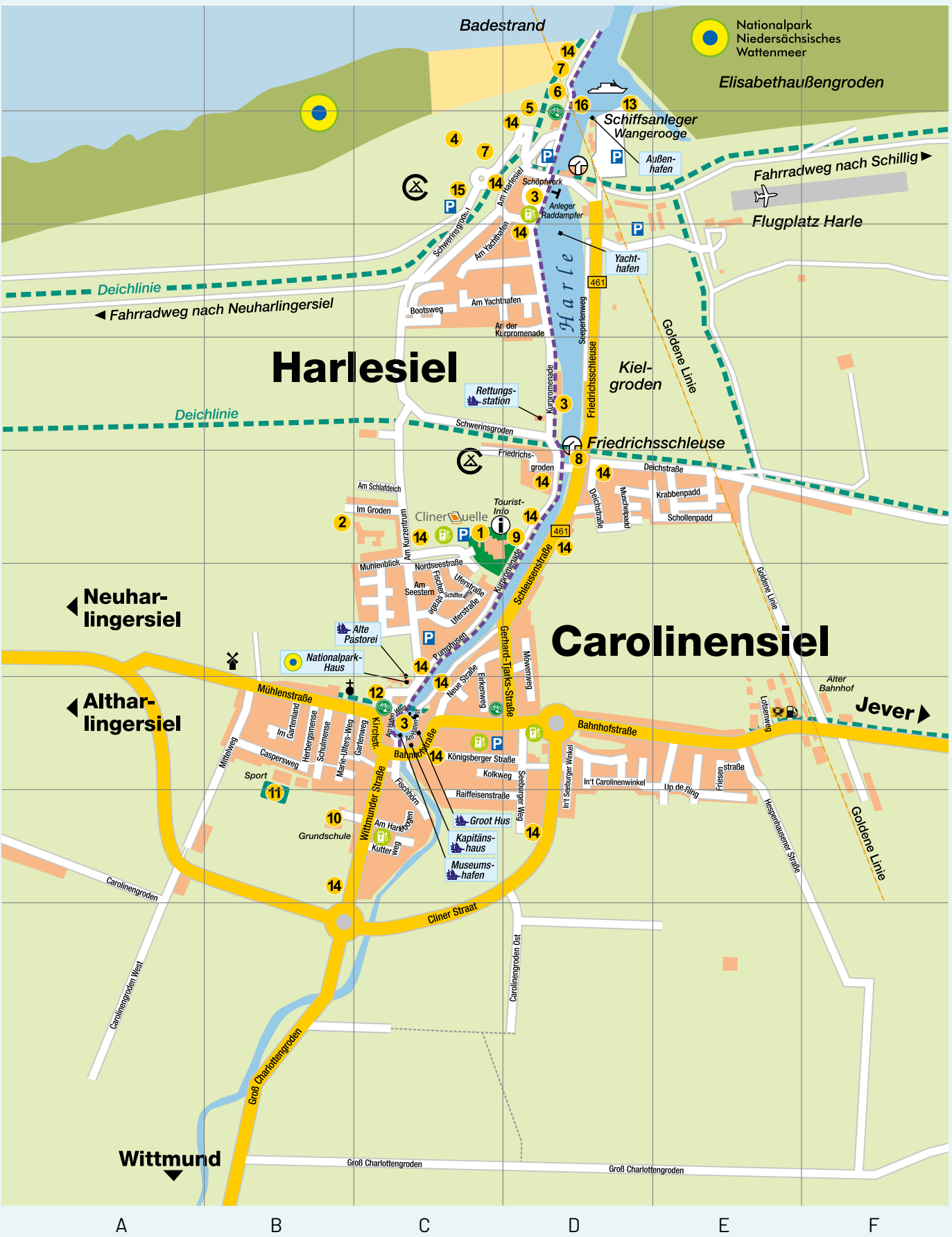
Wir danken allen, die aktiv zu der Gestaltung dieser Ausgabe beigetragen haben.

- | | |
|----------------------|------------|
| Am Hafen Ost | C 2 |
| Am Hafen West | C 2 |
| Am Harlebogen | C 1 |
| Am Harlesiel | D 7 |
| Am Kurzentrum | C 3/5 |
| Am Schlafdeich | C 4 |
| Am Seestern | C 3 |
| Am Yachthafen | C 6 |
| An der Kurpromenade | D 5/6 |
| Bahnhofstraße | C/F 2 |
| Birkenweg | C 2/3 |
| Bootsweg | C 6 |
| Carolinengroden | A 1 |
| Caspersweg | B 2 |
| Deichstraße | D/E 4/5 |
| Fischhörn | C 1/2 |
| Fischerstraße | C 3 |
| Friesenstraße | E 2 |
| Friedrichsgroden | B 3/4 |
| Gartenweg | C 2 |
| Gerhard-Tjarks-Str. | D 2/3 |
| Goldene Linie E 3 | B/F 0 |
| Groß Charlottengr. | B 2 |
| Herbergsmense | E 1/2 |
| Hespenhausener Str. | B 2 |
| Im Gartenland | C 4 |
| Im Groden | D 2 |
| Im Seeburger Winkel | D 2 |
| In't Carolinenwinkel | C 2 |
| Kirchstraße | Str. C/D 2 |
| Königsberger | C/D 2 |
| Kolkweg | D/E 4 |
| Krabbenpadd | D 5/6 |
| Kurpromenade | C 1 |
| Kutterweg | E 2 |
| Lotsenweg | B 2 |
| Marie-Ulfers-Weg | A/B 1/2 |
| Mittelweg | D 2/3 |
| Möwenweg | C 3/4 |
| Mühlenblick | A/B 2/3 |
| Mühlenstraße | D 4 |
| Muschelpadd | C 2/3 |
| Neue Straße | C 3/4 |
| Nordseestraße | C/D 3/4 |
| Pumphusen | C/D 1 |
| Raiffeisenstraße | C 3 |
| Schifferweg | D 3/4 |
| Schleusenstraße | B 2 |
| Schulmense | C/D 5/7 |
| Schweringsgroden | D 1/2 |
| Seeburger Weg | E 4 |
| Schollenpadd | C 3 |
| Uferstraße | E 1/2 |
| Up de Ring | C 1/2 |
| Wittmunder Str. | |

- 1 Cliner Quelle
 - » Tourist-Information
 - » Bade- und Saunalandschaft
 - » Kur und Wellness
 - » Fitness
 - » Cliner Cultur & Creativ Huus
- 2 DRK-Kurzentrum
- 3 Anleger Raddampfer
- 4 Campingplatz Harlesiel
- 5 Abenteuer-Spielplatz
- 6 Beheiztes Meerwasserfreibad Harlesiel
- 7 Wohnmobilstellplatz
- 8 Klappbrücke
- 9 Zimmervermittlung
- 10 Schule
- 11 Tennis-/Sportplatz
- 12 Gemeindehaus
- 13 Brücke der Erinnerung
- 14 Hunde-Service-Station
- 15 Campingplatz-Anmeldung
- 16 Seebestattung Albrecht

- Deutsches Sielhafenmuseum
- Elektro-Tankstelle
- E-Bike Lademöglichkeit
- Kurpromenade
- Deichlinie

ORTSPLAN (K1)





Ausflugsfahrt zu den Seehundbänken oder doch lieber eine Tagesfahrt nach Wangerooge?

Wir bieten neben den Tagesfahrten nach Wangerooge zahlreiche Ausflugsfahrten ins Weltnaturerbe Wattenmeer an. Seehunde, die faul auf der Sandbank liegen, und eine reiche Vogelwelt auf dem Meer erwarten Sie.

Information und Buchung im Fährhaus Harlesiel sowie unter
www.siw-wangerooge.de

*Schiffahrt und
Inselbahn Wangerooge*